

# **El impacto de las fronteras político administrativas en la distritación.**

Semejanzas y diferencias en las escalas  
estatales y municipales

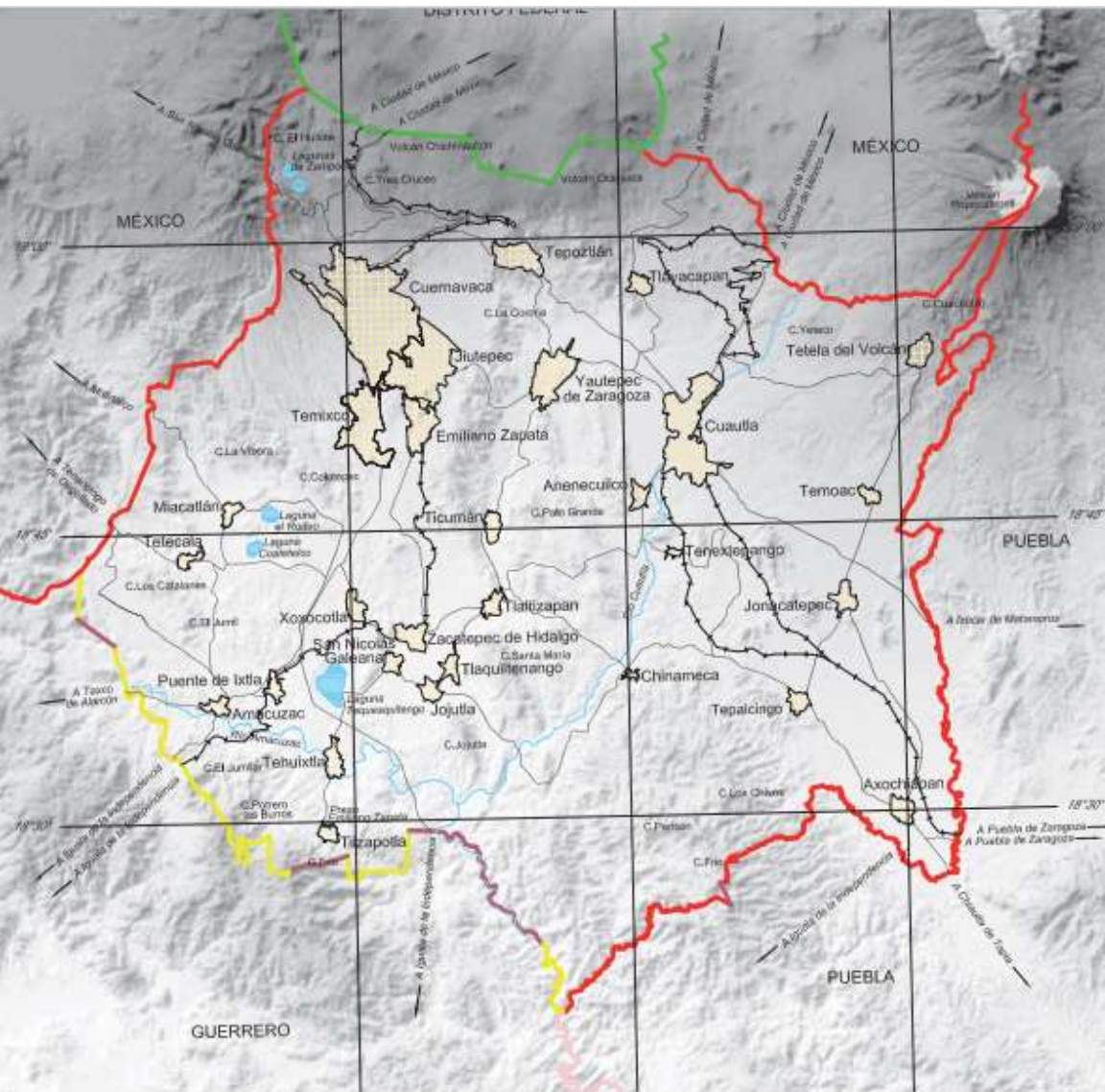
# Constitución Política de los Estados Unidos Mexicanos

**Artículo 46.** Las entidades federativas pueden arreglar entre sí y en cualquier momento, por convenios amistosos, sus respectivos límites; pero no se llevarán a efecto esos arreglos sin la aprobación de la Cámara de Senadores.

De no existir el convenio ...y a instancia de alguna de las partes en conflicto, la Suprema Corte de Justicia de la Nación conocerá, sustanciará y resolverá con carácter de inatacable, las controversias sobre límites territoriales que se susciten entre las entidades federativas, en los términos de la fracción I del artículo 105 de esta Constitución.

# **Fronteras estatales**

# Situación actual de la división político administrativa del estado de Morelos



## SIMBOLOGÍA

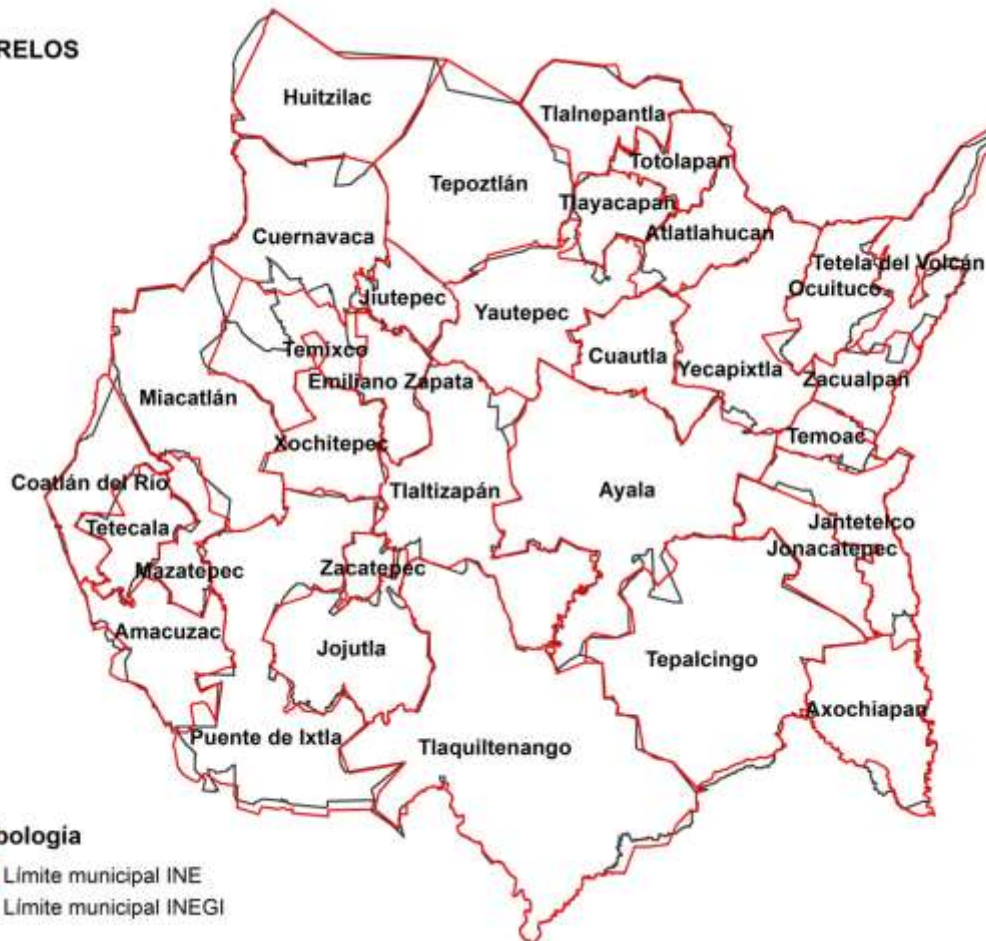
- Límite Estatal con decreto del H. Congreso de la Unión
- Límite Estatal con decreto del H. Congreso del Estado de Morelos
- Límite con decreto sin posibilidad de transcribir del Estado de Morelos \*
- Límite con documento de otra fuente sin posibilidad de transcribir del Estado de Guerrero \*
- Límite sin respaldo documental \*
- +++ Vía Férrea
- Carretera
- Línea Costera, Cuerpos y Corrientes de Agua
- Localidades Urbanas
- Continuo de elevaciones mexicano con resolución de un segundo

\* Los límites representados en color amarillo, rosa y rojo, corresponden al Marco Geoestadístico Nacional 2005.

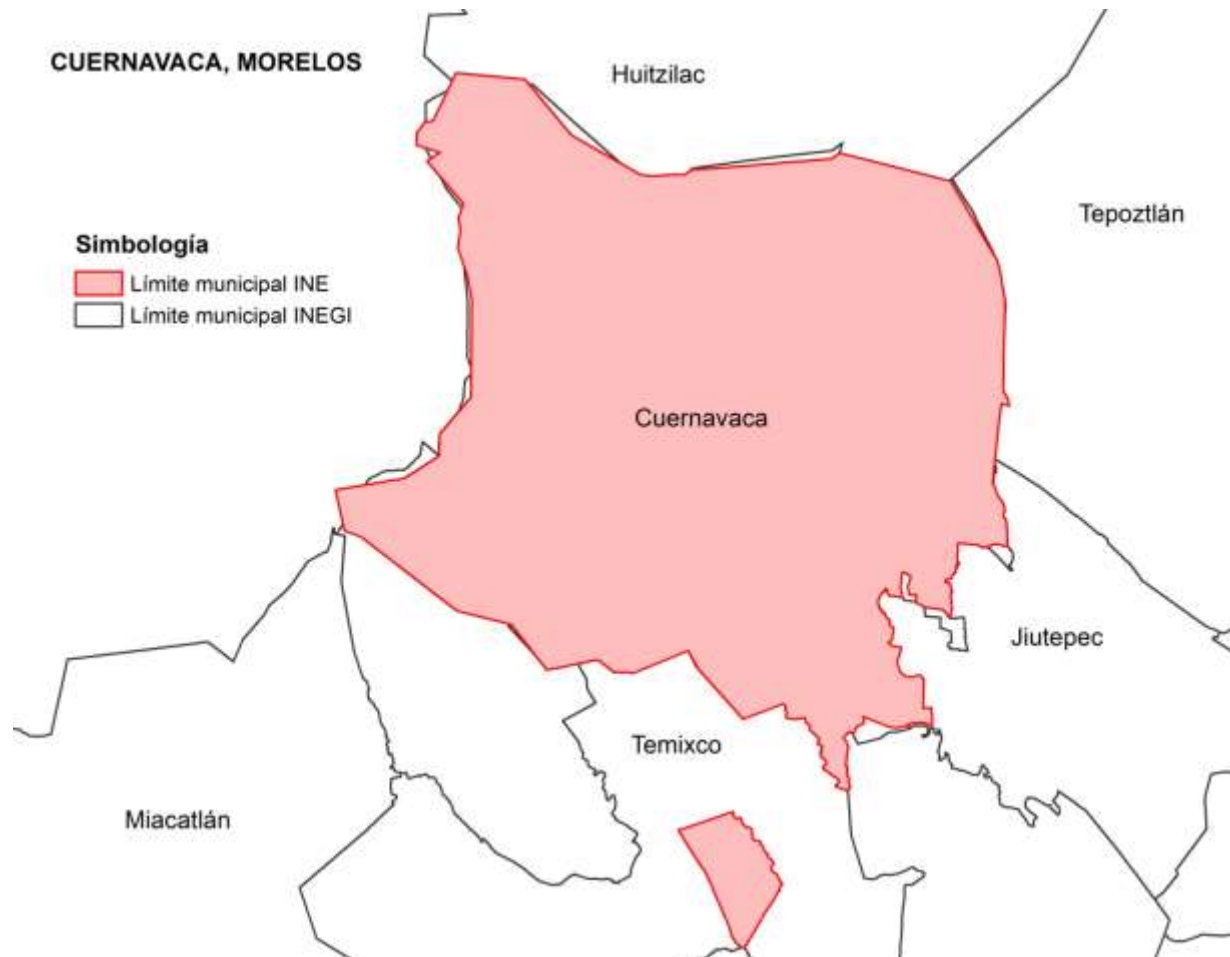
# **Fronteras municipales**

# Morelos

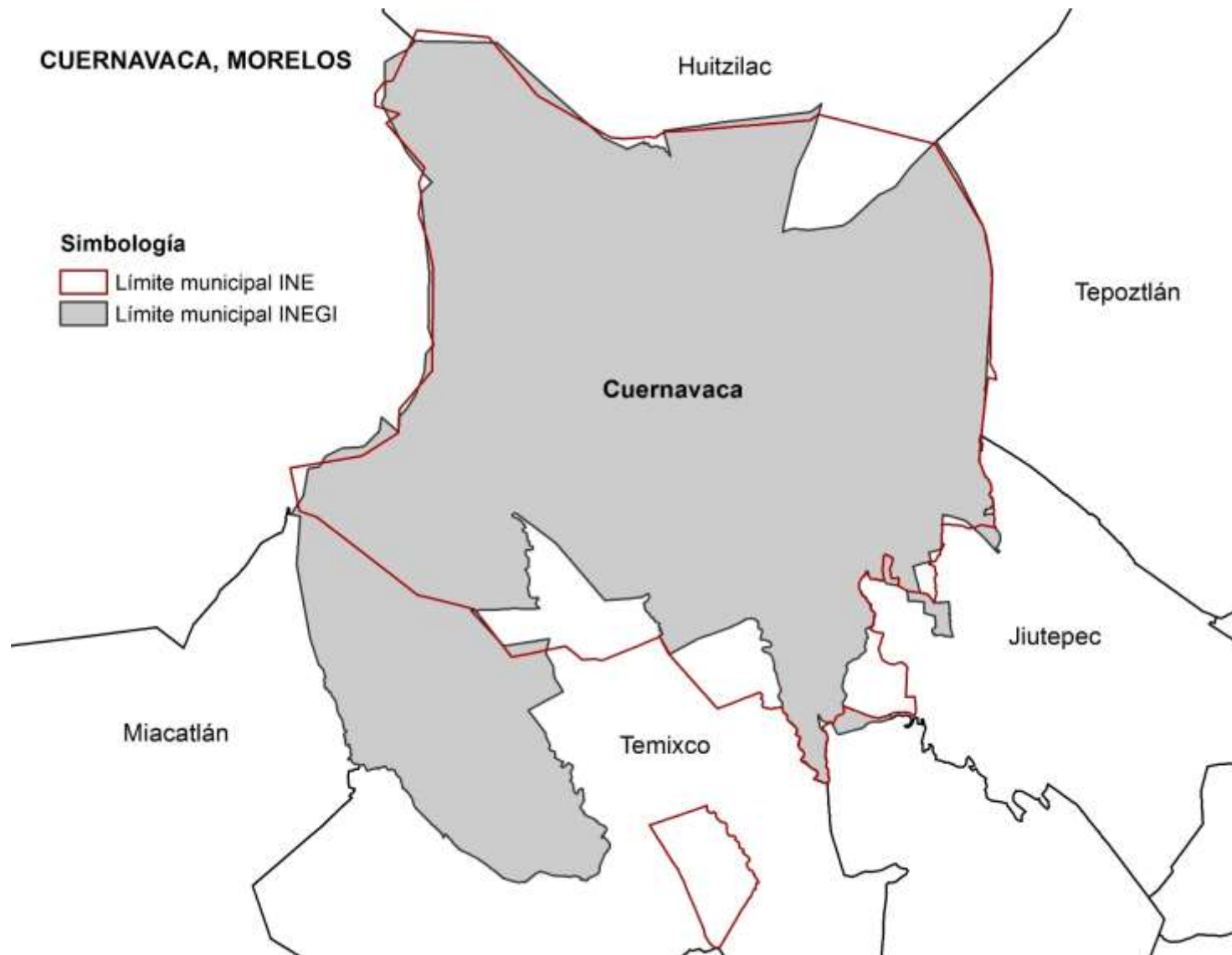
MORELOS



# Fronteras de Cuernavaca, Morelos



# Fronteras de Cuernavaca, Morelos







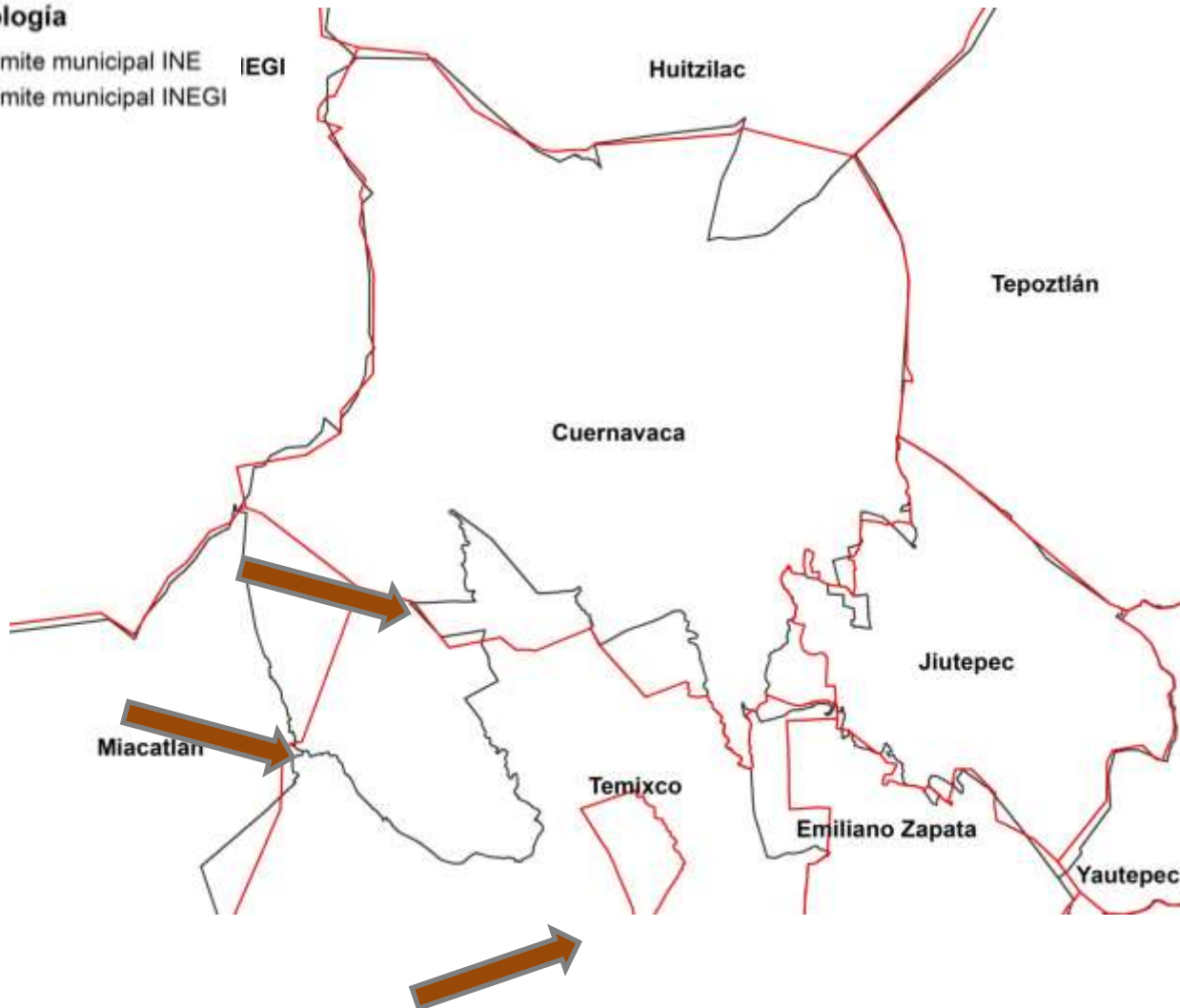
# Diferencias en las fronteras municipales

- En cinco de seis municipios vecinos se observan significativas diferencias

# Fronteras de Cuernavaca, Morelos

## Simbología

-  Límite municipal INE IEGI
-  Límite municipal INEGI



# Con Temixco



# Con Temixco





# Con Emiliano Zapata



# Constitución Política de los Estados Unidos Mexicanos

## Artículo 26.

**B.** El Estado contará con un **Sistema Nacional de Información Estadística y Geográfica** cuyos **datos** serán considerados **oficiales**. Para la Federación, estados, Distrito Federal y municipios, los datos contenidos en el Sistema serán de uso obligatorio en los términos que establezca la ley.

# Marco Geoestadístico Nacional

**Referenciar correctamente la información estadística de los censos con los lugares geográficos correspondientes.**

Proporciona la ubicación de las localidades, municipios y entidades del país, utilizando coordenadas geográficas.

Auxiliar en la delimitación entre entidades y municipios...en los lugares en que los límites político administrativos se encuentran indefinidos.

# Constitución Política de los Estados Unidos Mexicanos

## Artículo 53 .

La demarcación territorial de los 300 distritos electorales uninominales será la que resulte de dividir la **población total** del país entre los distritos señalados. La distribución de los distritos electorales uninominales entre las entidades federativas se hará **teniendo en cuenta el último censo general de población**, sin que en ningún caso la representación de un Estado pueda ser menor de dos diputados de mayoría.



**¿Es conveniente adoptar  
la división  
geoestadística como  
base geoelectoral?**

# Gracias

[celiapalaciosmora@hotmail.com](mailto:celiapalaciosmora@hotmail.com)