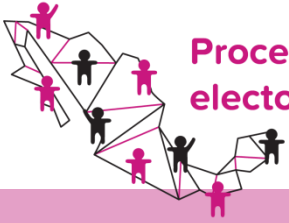
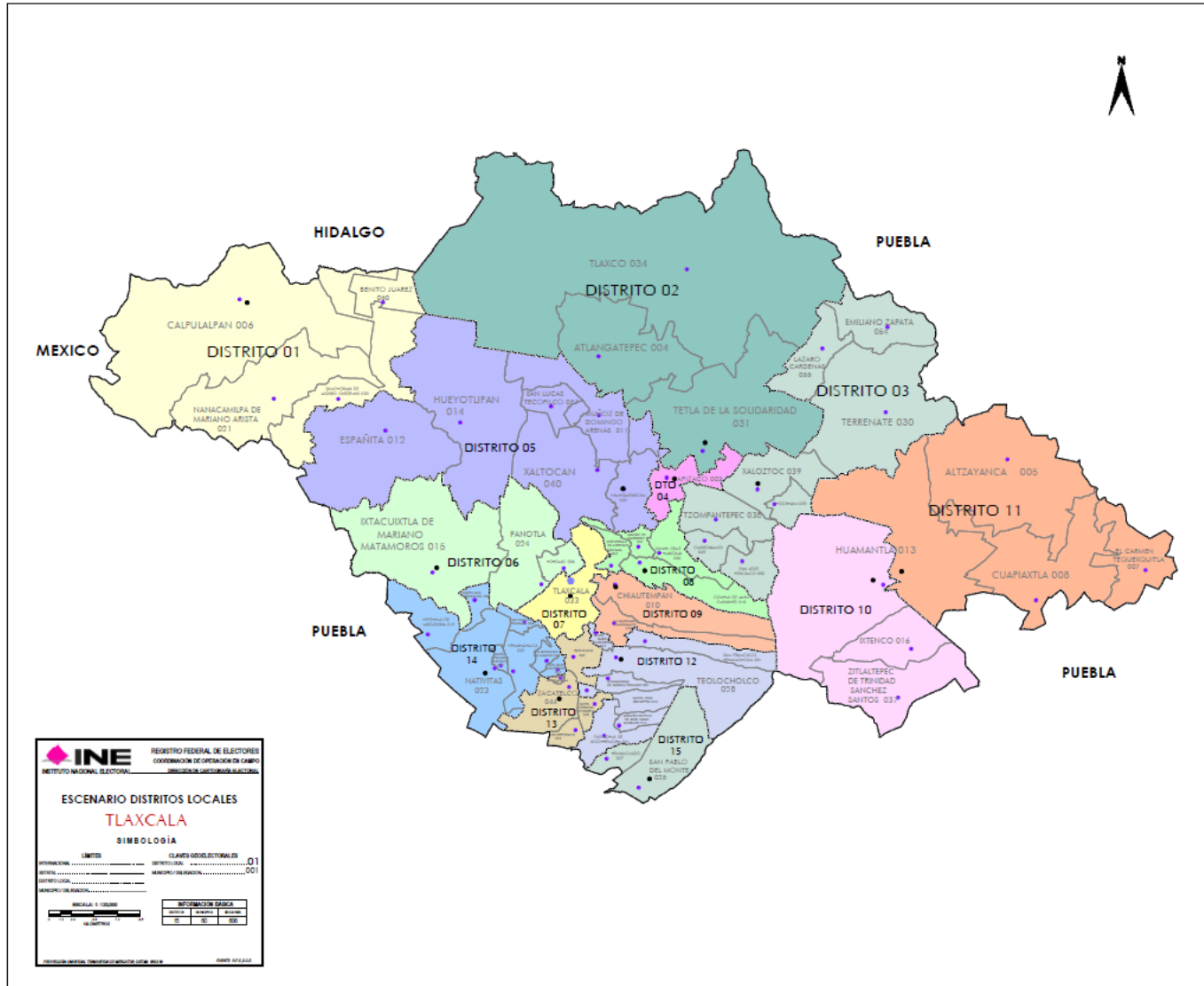
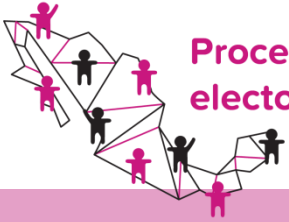


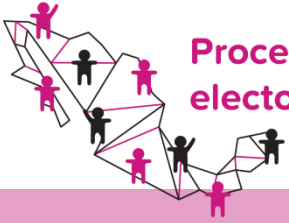
Proceso de distritación electoral local 2015

Escenarios finales de Distritación para las
entidades federativas de Tlaxcala (15)



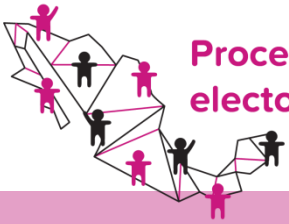
Tlaxcala 15





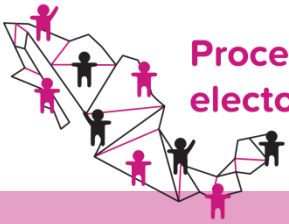
Tlaxcala 15

Entidad	Nombre	Distrito	Desviación Máxima/Mínima
	Tlaxcala 15	4	13.09
	Tlaxcala 15	12	-7.93



Valores del escenario

Distritos	Población	TPM	%D Media	+/- Población	Poblacional	Compacidad
1	76223	00:08	-2.27	-1773	0.02296	0.465189
2	72211	00:10	-7.42	-5785	0.24448	0.125325
3	72759	00:19	-6.71	-5237	0.200353	0.266645
4	88204	00:00	13.09	10208	0.761342	0.358451
5	81517	00:07	4.51	3521	0.090589	0.195312
6	75680	00:17	-2.97	-2316	0.039179	0.243726
7	83189	00:10	6.66	5193	0.197041	0.414673
8	75763	00:08	-2.86	-2233	0.036421	0.46231
9	81421	00:11	4.39	3425	0.085717	0.321232
10	81445	00:08	4.42	3449	0.086922	0.323627
11	78083	00:00	0.11	87	0.000056	0.490522
12	71809	00:18	-7.93	-6187	0.27964	0.414857
13	74201	00:18	-4.87	-3795	0.105205	0.288291
14	73614	00:22	-5.62	-4382	0.140271	0.399427
15	83817	00:07	7.46	5821	0.247577	0.320658
Costo 7.627996						



Cantidad de distritos y propuesta de cabeceras distritales

ENTIDAD	DTTO_ESC_CONSENSADO (ASIGNADO POR EL SISTEMA)	NÚMERO DE DISTRITO QUE SE PROPONE AL CG	MUNICIPIO	LOCALIDAD	NOMBRE
29	1	8	18	1	SAN BERNARDINO CONTLA
29	2	10	13	1	HUAMANTLA
29	3	11	13	1	HUAMANTLA
29	4	7	33	1	TLAXCALA DE XICHOHTENCATL
29	5	15	25	1	VICENTE GUERRERO
29	6	1	6	1	SAN ANTONIO CALPULALPAN
29	7	12	28	1	SAN LUIS TEOLOCHOLCO
29	8	13	44	1	ZACATELCO
29	9	14	23	1	SANTA MARIA NATIVITAS
29	10	6	15	1	IXTACUIXTLA DE MARIANO MATAMOROS
29	11	4	3	1	APIZACO
29	12	5	43	1	SAN DIONICIO YAUHQUEMEHCAN
29	13	2	31	1	SANTIAGO TETLA
29	14	3	39	1	SAN COSME XALOSTOC
29	15	9	10	1	SANTA ANA CHIAUTEMPAN