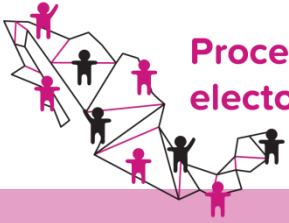
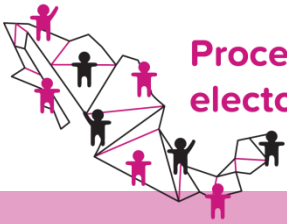


Proceso de distritación electoral local 2015

Escenarios finales de Distritación para las
entidades federativas de Tlaxcala (19)

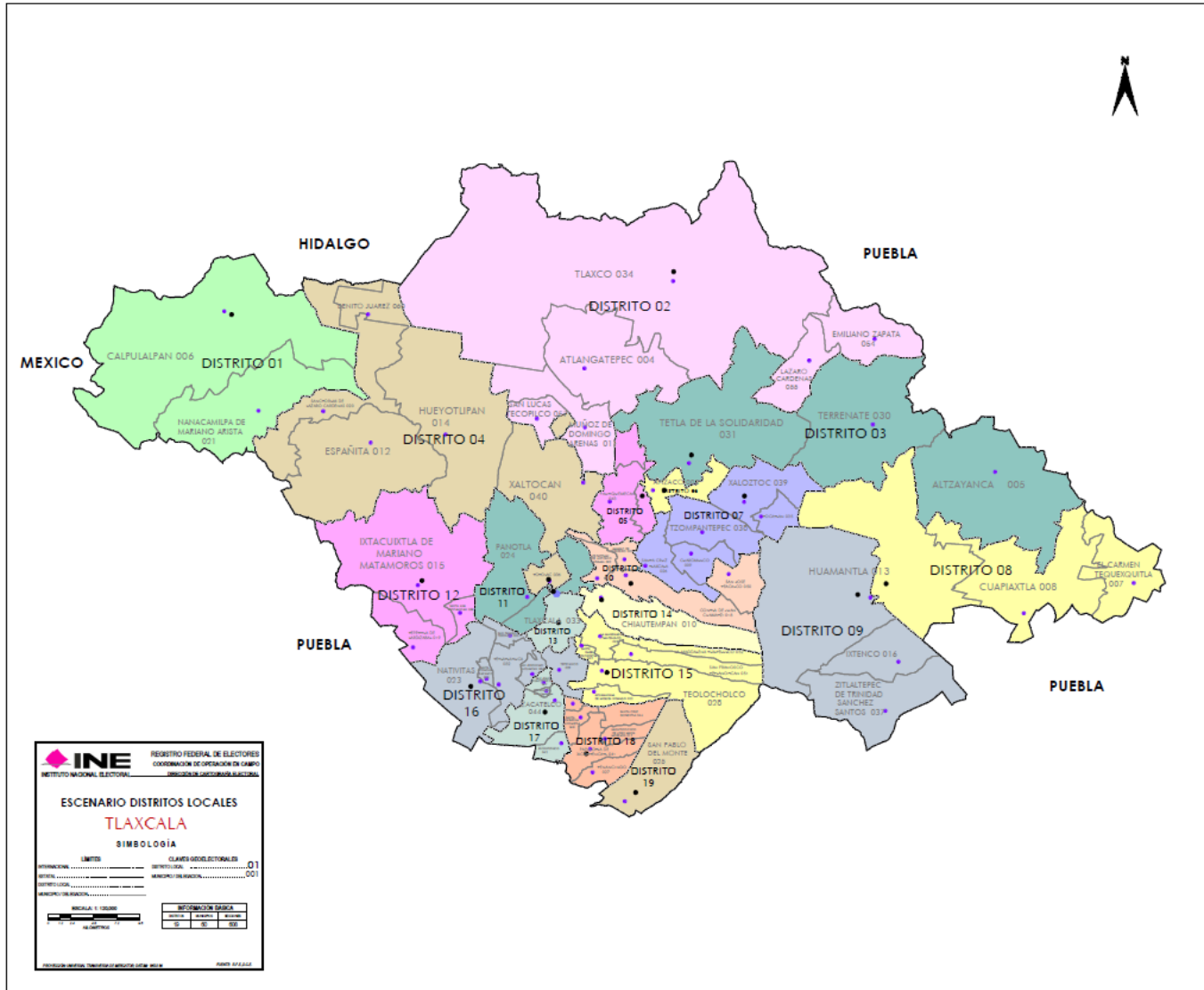
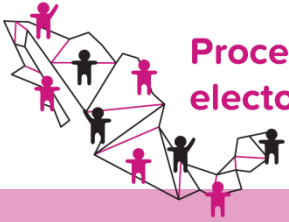


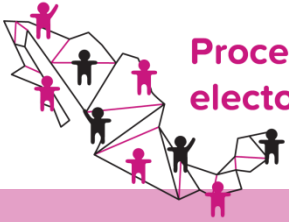
Tlaxcala 19



Cuadro de desviación poblacional en distritos locales (Estadísticas Censales IFE-INEGI 2010)

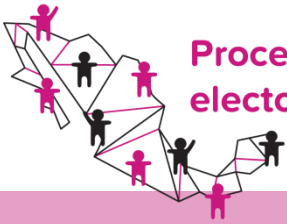
NOMBRE	DISTRITO_L_A	DISTRITO_L_R	POB_DISTRITAL	MEDIA_ESTATA L	CTA_DISTRITOS	DESV_ POBLACIONAL	NOMBRE
29	TLAXCALA	1	I	61782	1169936	19	0.335232
29	TLAXCALA	2	II	60588	1169936	19	-1.603848
29	TLAXCALA	3	III	62087	1169936	19	0.830558
29	TLAXCALA	4	IV	56280	1169936	19	-8.600129
29	TLAXCALA	5	V	59247	1169936	19	-3.781660
29	TLAXCALA	6	VI	60435	1169936	19	-1.852324
29	TLAXCALA	7	VII	56860	1169936	19	-7.658197
29	TLAXCALA	8	VIII	56222	1169936	19	-8.694322
29	TLAXCALA	9	IX	57843	1169936	19	-6.061785
29	TLAXCALA	10	X	58701	1169936	19	-4.668375
29	TLAXCALA	11	XI	61534	1169936	19	-0.067525
29	TLAXCALA	12	XII	60014	1169936	19	-2.536036
29	TLAXCALA	13	XIII	61451	1169936	19	-0.202319
29	TLAXCALA	14	XIV	66387	1169936	19	7.813846
29	TLAXCALA	15	XV	62514	1169936	19	1.524015
29	TLAXCALA	16	XVI	73159	1169936	19	18.811713
29	TLAXCALA	17	XVII	65785	1169936	19	6.836186
29	TLAXCALA	18	XVIII	59745	1169936	19	-2.972898
29	TLAXCALA	19	XIX	69302	1169936	19	12.547866





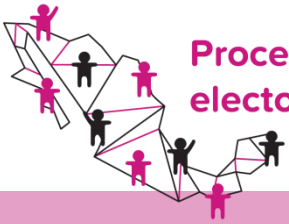
Tlaxcala 19

Entidad	Nombre	Distrito	Desviación Máxima/Mínima
	Tlaxcala 19	13	13.19
	Tlaxcala 19	17	-10.92



Valores del escenario

Distritos	Población	TPM	%D Media	+/- Población	Poblacional	Compacidad
1	66364	00:26	7.78	4788	0.268773	0.578216
2	57831	00:43	-6.08	-3745	0.164364	0.695872
3	63330	00:06	2.85	1754	0.03608	0.194852
4	60727	00:10	-1.38	-849	0.008441	0.219082
5	64910	00:11	5.41	3334	0.130329	0.252989
6	59906	00:09	-2.71	-1670	0.032675	0.360305
7	60143	00:07	-2.33	-1433	0.024057	0.228021
8	61451	00:14	-0.2	-125	0.000182	0.175779
9	62157	00:09	0.94	581	0.003963	0.103209
10	60364	00:30	-1.97	-1212	0.017207	0.485116
11	64250	00:12	4.34	2674	0.083842	0.604936
12	64910	00:00	5.41	3334	0.130329	0.370524
13	69698	00:00	13.19	8122	0.773342	0.120905
14	58104	00:06	-5.64	-3472	0.141272	0.575379
15	56470	00:00	-8.29	-5106	0.305556	0.211641
16	55420	00:07	-10	-6156	0.444159	0.282167
17	54854	00:00	-10.92	-6722	0.529594	0.479885
18	64183	00:10	4.23	2607	0.079693	0.117271
19	64864	00:17	5.34	3288	0.126758	0.539417
Costo 9.89618						



Cantidad de distritos y propuesta de cabeceras distritales

Entidad	Dto_loc	Dto_Propuesto	Municipio	Localidad	Nombre
29	1	4	36	1	SAN JUAN TOTOLAC
29	2	3	31	1	SANTIAGO TETLA
29	3	17	44	1	ZACATELCO
29	4	12	15	1	IXTACUIXTLA DE MARIANO MATAMOROS
29	5	7	39	1	SAN COSME XALOSTOC
29	6	16	23	1	SANTA MARIA NATIVITAS
29	7	15	28	1	SAN LUIS TEOLOCHOLCO
29	8	1	6	1	SAN ANTONIO CALPULALPAN
29	9	18	41	1	SAN FRANCISCO PAPALOTLA
29	10	2	34	1	TLAXCO DE MORELOS
29	11	10	18	1	SAN BERNARDINO CONTLA
29	12	14	10	1	SANTA ANA CHIAUTEMPAN
29	13	19	25	1	VICENTE GUERRERO
29	14	11	33	1	TLAXCALA DE XICOHTENCATL
29	15	13	33	1	TLAXCALA DE XICOHTENCATL
29	16	5	3	1	APIZACO
29	17	6	3	1	APIZACO
29	18	9	13	1	HUAMANTLA
29	19	8	13	1	HUAMANTLA