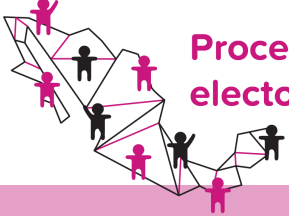
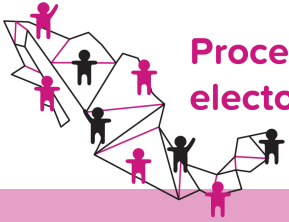


# Proceso de distritación electoral local 2015

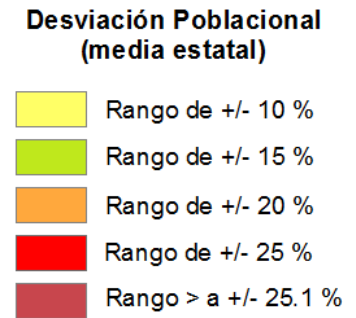
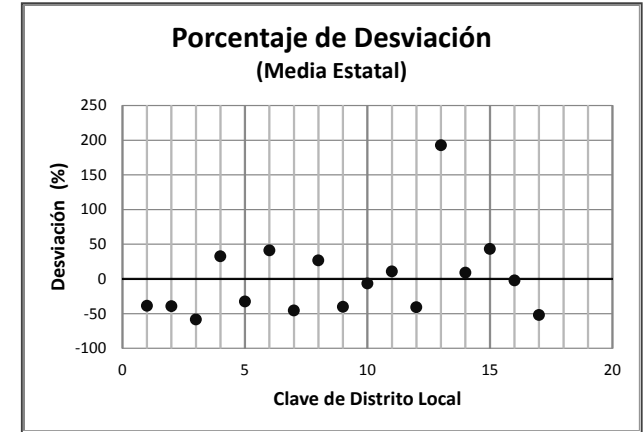
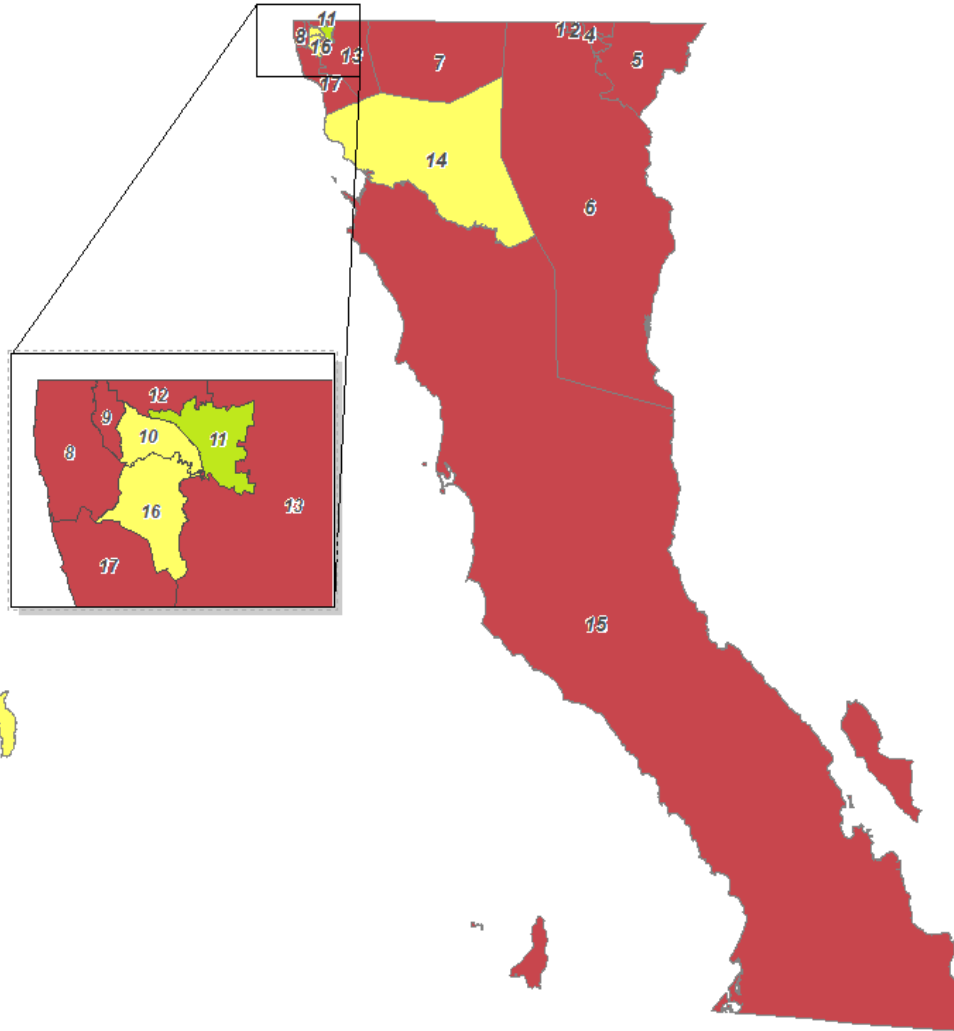
**Escenarios finales de Distritación** para las entidades federativas de Baja California

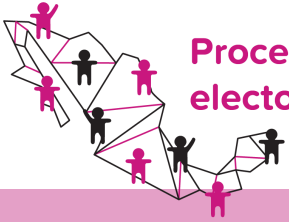


# Baja California

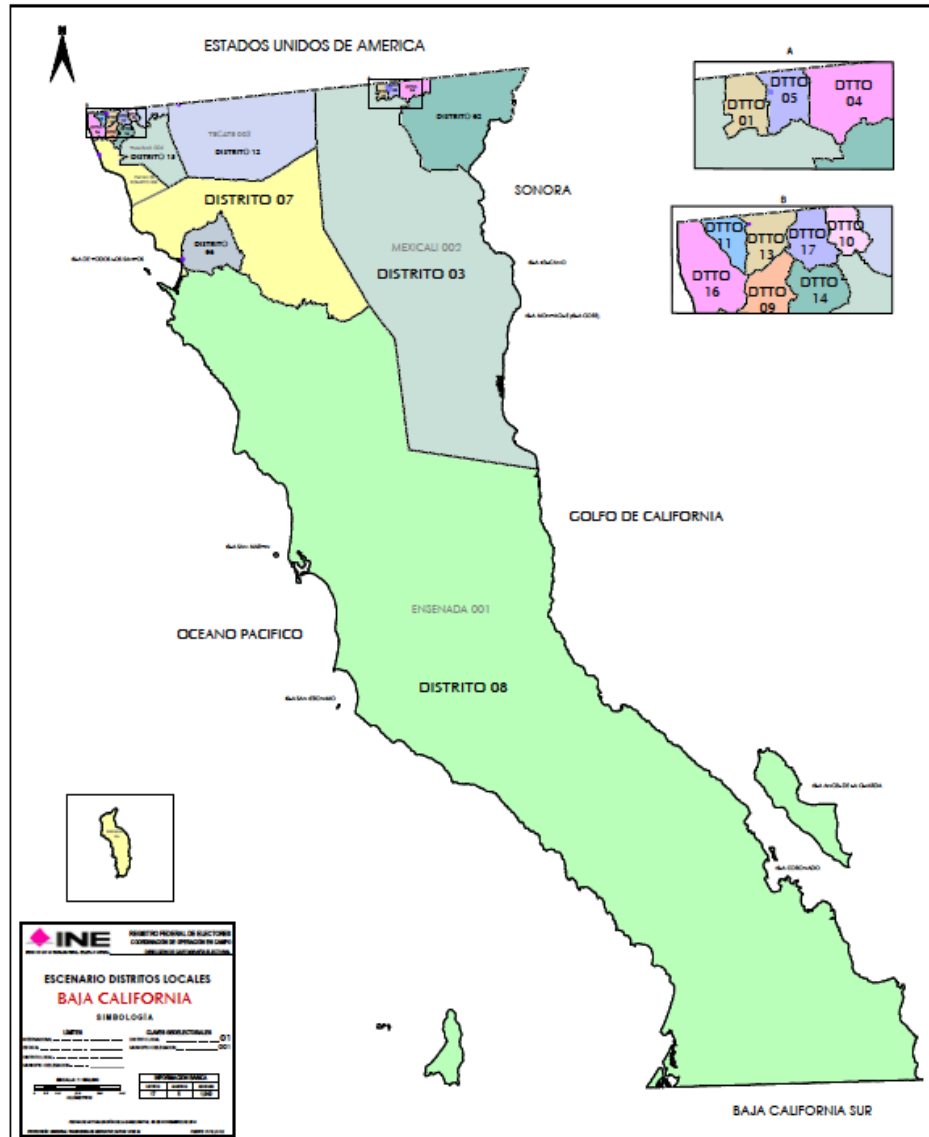


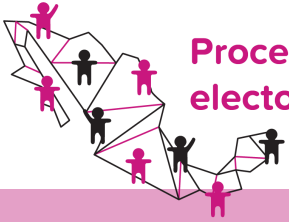
% de desviación poblacional en distritos locales  
(Estadísticas Censales IFE-INEGI 2010)





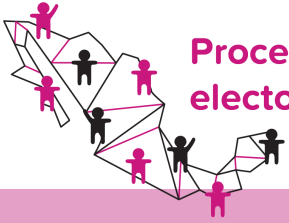
# Baja California





Distritos	Población		Municipio		Localidad Cabecera
1	186078	2	MEXICALI	1	MEXICALI
2	188062	2	MEXICALI	1	MEXICALI
3	187887	2	MEXICALI	1	MEXICALI
4	187764	2	MEXICALI	1	MEXICALI
5	187032	2	MEXICALI	1	MEXICALI
6	184497	1	ENSENADA	1	ENSENADA
7	186038	5	PLAYAS DE ROSARITO	4	POBLADO ROSARITO
8	186665	1	ENSENADA	1	ENSENADA
9	183186	4	TIJUANA	1	TIJUANA
10	182703	4	TIJUANA	1	TIJUANA
11	184086	4	TIJUANA	1	TIJUANA
12	183743	3	TECATE	1	TECATE
13	186115	4	TIJUANA	1	TIJUANA
14	184833	4	TIJUANA	1	TIJUANA
15	184626	4	TIJUANA	1	TIJUANA
16	187598	4	TIJUANA	1	TIJUANA
17	184157	4	TIJUANA	1	TIJUANA

Las claves de distritos y cabeceras sólo serán definitivas al aprobarse por Consejo General

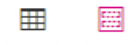


## REGISTRO DE OBSERVACIONES PRESENTADAS



### 1ro Aguascalientes, Baja California, Durango, Tamaulipas y Zacatecas

Baja California / Cartografía



#### 1ER ESCENARIO 17 Distritos

Población	0.062752
Compacidad	3.576061

**3.638813**

Mapa

#### PRI CLV 17 Distritos

Población	0.072939
Compacidad	3.985426

**4.058365**

Mapa

#### CEV 17 Distritos

Población	0.064646
Compacidad	4.015985

**4.08063**

Mapa

#### NA CNV 17 Distritos

Población	0.114428
Compacidad	4.404282

**4.51871**

Mapa

## PRIMER ESCENARIO Y OBSERVACIONES



**2o ESCENARIO**  
17 Distritos

Población	0.062752
Compacidad	3.576061

**3.638813**

Mapa

## SEGUNDO ESCENARIO Y OBSERVACIONES





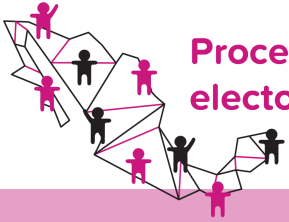
**Tercer Escenario**  
17 Distritos

Población	0.062752
Compacidad	3.576061

**3.638813**

Mapa

## ESCENARIO FINAL

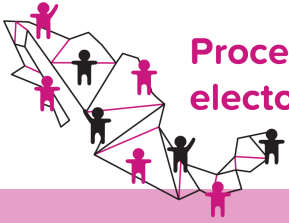


## Baja California

Entidad	Nombre	Distrito	Desviación Máxima/Mínima
2	Baja California	2	1.33
2	Baja California	10	-1.56

### Valores del escenario

No	% D Media	Población	+/- Población	Poblacional	Compacidad	Tiempo Prom
2	1.33%	188,062	2,470	0.007870	0.130358	00:00
3	1.24%	187,887	2,295	0.006794	0.267466	00:00
4	1.17%	187,764	2,172	0.006085	0.102068	00:00
16	1.08%	187,598	2,006	0.005190	0.088490	00:00
5	0.78%	187,032	1,440	0.002674	0.119150	00:00
8	0.58%	186,665	1,073	0.001485	0.787724	00:00
13	0.28%	186,115	523	0.000352	0.129647	00:00
1	0.26%	186,078	486	0.000304	0.120066	00:00
7	0.24%	186,038	446	0.000256	0.605493	01:09
14	-0.41%	184,833	-759	0.000744	0.221933	00:00
15	-0.52%	184,626	-966	0.001205	0.205582	00:00
6	-0.59%	184,497	-1,095	0.001548	0.155286	00:00
17	-0.77%	184,157	-1,435	0.002658	0.126733	00:00
11	-0.81%	184,086	-1,506	0.002928	0.102022	00:00
12	-1.00%	183,743	-1,849	0.004413	0.136688	00:38
9	-1.30%	183,186	-2,406	0.007472	0.157384	00:00
10	-1.56%	182,703	-2,889	0.010772	0.119973	00:00



Las consultas a detalle de los escenarios y sus mapas asociados así como los archivos asociados al Sistema de Distritación, están disponibles en la ruta:

<http://cartografia.ife.org.mx/siced>