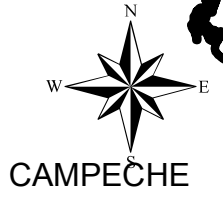
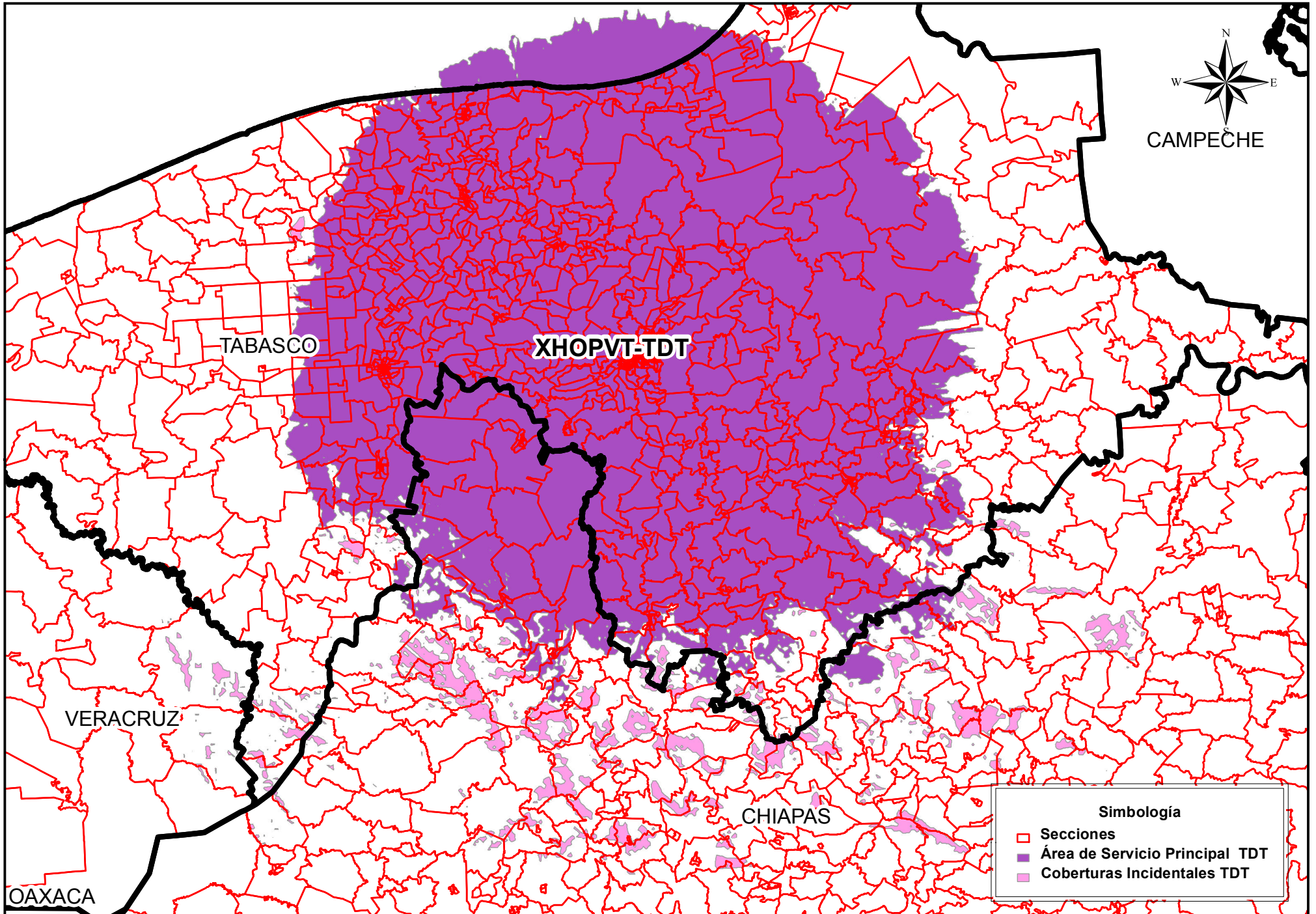


Cobertura de Emisoras de Televisión



Simbología

- Secciones
- Área de Servicio Principal TDT
- Coberturas Incidentales TDT

Instituto Nacional Electoral
Dirección Ejecutiva de Prerrogativas y Partidos Políticos
Dirección de Pautado, Producción y Distribución
Resumen de la Cobertura de la EmisoraXHOPVT-TDT
Fuente: INE 2016-IFT 2016

| Entidad de Origen | Siglas | Entidades con Cobertura | Secciones Totales Cubiertas | Secciones con Cobertura de la Entidad | Porcentaje de Secciones de la Entidad con Cobertura | Total de Localidades Urbanas y Rurales que cubre | Población Total con Cobertura de la Entidad | Población de 18 años y más con Cobertura de la Entidad | Porcentaje de la Población de la Entidad con Cobertura |
|-------------------|------------|-------------------------|-----------------------------|---------------------------------------|---|--|---|--|--|
| Tabasco | XHOPVT-TDT | Chiapas | 1,049 | 164 | 15.63% | 221 | 110,846 | 66,635 | 2.31% |
| Tabasco | XHOPVT-TDT | Tabasco | 1,049 | 881 | 83.98% | 1,137 | 1,764,357 | 1,124,575 | 78.82% |
| Tabasco | XHOPVT-TDT | Veracruz | 1,049 | 4 | 0.38% | 1 | 15 | 8 | 0.00% |

Instituto Nacional Electoral
Dirección Ejecutiva de Prerrogativas y Partidos Políticos
Dirección de Pautado, Producción y Distribución
Cobertura de la Emisora XHOPVT-TDT en Padrón y Lista Nominal por Sección Electoral
Fuente: INE 2016-IFT 2016

| Entidad de Origen | Siglas | Entidades con Cobertura | Secciones Totales Cubiertas | Secciones con Cobertura de la Entidad | Porcentaje de Secciones de la Entidad con Cobertura | Padrón Electoral de Secciones de la Entidad con Cobertura | Lista nominal de Secciones de la Entidad con Cobertura | Porcentaje de Lista Nominal de la Entidad de Cobertura |
|-------------------|------------|-------------------------|-----------------------------|---------------------------------------|---|---|--|--|
| Tabasco | XHOPVT-TDT | Chiapas | 1,049 | 164 | 15.63% | 242,820 | 234,313 | 7.45% |
| Tabasco | XHOPVT-TDT | Tabasco | 1,049 | 881 | 83.98% | 1,329,007 | 1,310,587 | 84.63% |
| Tabasco | XHOPVT-TDT | Veracruz | 1,049 | 4 | 0.38% | 5,299 | 5,294 | 0.09% |

Cobertura de las Emisoras de TDT en Población y Viviendas en Localidades Urbanas
Fuente: INE 2016 - IFT 2016 - INEGI 2010

| Entidad de Origen | Siglas | Entidades con Cobertura | Localidades Urbanas Cubiertas | Población Total con Cobertura de la Entidad | Población de 18 años y más con Cobertura de la Entidad | Total de Viviendas Particulares Habitadas con Cobertura de la Entidad | Viviendas Particulares Habitadas que Disponen de Radio con Cobertura de la Entidad | Viviendas Particulares Habitadas que Disponen de Televisión con Cobertura de la Entidad |
|-------------------|------------|-------------------------|-------------------------------|---|--|---|--|---|
| Tabasco | XHOPVT-TDT | Chiapas | 5 | 58,485 | 36,855 | 14,846 | 8,791 | 13,324 |
| Tabasco | XHOPVT-TDT | Tabasco | 73 | 1,009,340 | 661,558 | 267,097 | 187,326 | 246,583 |

Cobertura de las Emisoras de TDT en Población y Viviendas en Localidades Rurales
Fuente: INE 2016 - IFT 2016 - INEGI 2010

| Entidad de Origen | Siglas | Entidades con Cobertura | Localidades Rurales Cubiertas | Población Total con Cobertura de la Entidad | Población de 18 años y más con Cobertura de la Entidad | Total de Viviendas Particulares Habitadas con Cobertura de la Entidad | Viviendas Particulares Habitadas que Disponen de Radio con Cobertura de la Entidad | Viviendas Particulares Habitadas que Disponen de Televisión con Cobertura de la Entidad |
|-------------------|------------|-------------------------|-------------------------------|---|--|---|--|---|
| Tabasco | XHOPVT-TDT | Chiapas | 216 | 52,361 | 29,780 | 11,569 | 5,977 | 8,266 |
| Tabasco | XHOPVT-TDT | Tabasco | 1,064 | 755,017 | 463,017 | 183,403 | 118,979 | 160,554 |
| Tabasco | XHOPVT-TDT | Veracruz | 1 | 15 | 8 | 4 | 2 | 0 |