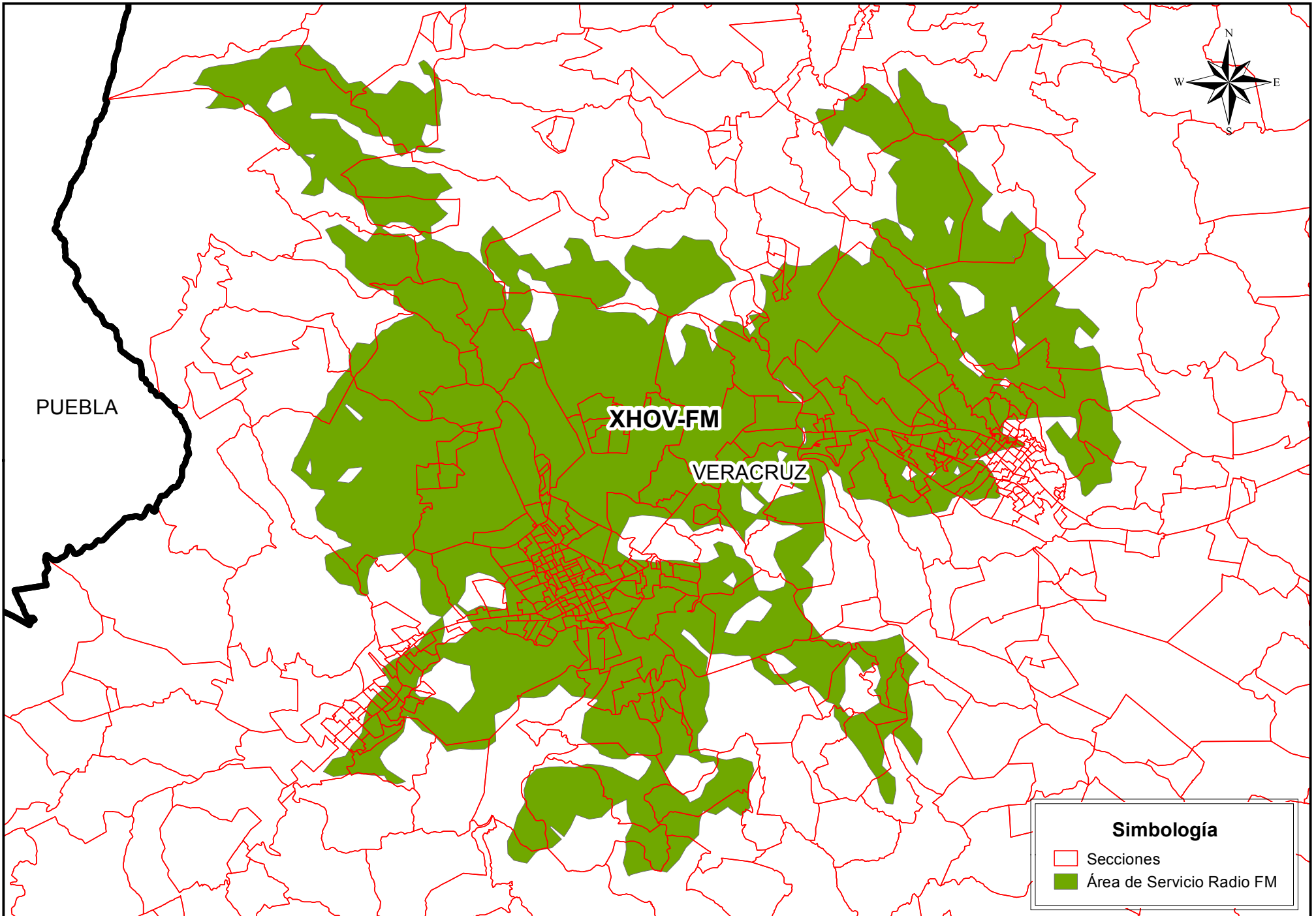


# Cobertura de Emisoras de Radio



**Instituto Nacional Electoral**  
**Dirección Ejecutiva de Prerrogativas y Partidos Políticos**  
**Dirección de Pautado, Producción y Distribución**  
**Resumen de la Cobertura de la Emisora XHOV-FM**  
**Fuente: INE 2016-IFT 2016**

Entidad de Origen	Siglas	Entidades con Cobertura	Secciones Totales Cubiertas	Secciones con Cobertura de la Entidad	Porcentaje de Secciones de la Entidad con Cobertura	Total de Localidades Urbanas y Rurales que cubre	Población Total con Cobertura de la Entidad	Población de 18 años y más con Cobertura de la Entidad	Porcentaje de la Población de la Entidad con Cobertura
Veracruz	XHOV-FM	Veracruz	341	341	100.00%	271	624,399	416,346	8.17%

**Instituto Nacional Electoral**  
**Dirección Ejecutiva de Prerrogativas y Partidos Políticos**  
**Dirección de Pautado, Producción y Distribución**  
**Cobertura de la Emisora XHOV-FM en Padrón y Lista Nominal por Sección Electoral**  
**Fuente: INE 2016-IFT 2016**

Entidad de Origen	Siglas	Entidades con Cobertura	Secciones Totales Cubiertas	Secciones con Cobertura de la Entidad	Porcentaje de Secciones de la Entidad con Cobertura	Padrón Electoral de Secciones de la Entidad con Cobertura	Lista nominal de Secciones de la Entidad con Cobertura	Porcentaje de Lista Nominal de la Entidad de Cobertura
Veracruz	XHOV-FM	Veracruz	341	341	100.00%	452,761	452,056	7.96%

**Cobertura de las Emisoras de FM en Población y Viviendas en Localidades Urbanas**  
**Fuente: INE 2016 - IFT 2016 - INEGI 2010**

Entidad de Origen	Siglas	Entidades con Cobertura	Localidades Urbanas Cubiertas	Población Total con Cobertura de la Entidad	Población de 18 años y más con Cobertura de la Entidad	Total de Viviendas Particulares Habitadas con Cobertura de la Entidad	Viviendas Particulares Habitadas que Disponen de Radio con Cobertura de la Entidad	Viviendas Particulares Habitadas que Disponen de Televisión con Cobertura de la Entidad
Veracruz	XHOV-FM	Veracruz	31	547,497	372,035	147,194	118,175	138,247

**Cobertura de las Emisoras de FM en Población y Viviendas en Localidades Rurales**  
**Fuente: INE 2016 - IFT 2016 - INEGI 2010**

Entidad de Origen	Siglas	Entidades con Cobertura	Localidades Rurales Cubiertas	Población Total con Cobertura de la Entidad	Población de 18 años y más con Cobertura de la Entidad	Total de Viviendas Particulares Habitadas con Cobertura de la Entidad	Viviendas Particulares Habitadas que Disponen de Radio con Cobertura de la Entidad	Viviendas Particulares Habitadas que Disponen de Televisión con Cobertura de la Entidad
Veracruz	XHOV-FM	Veracruz	240	76,902	44,311	18,314	12,702	14,893