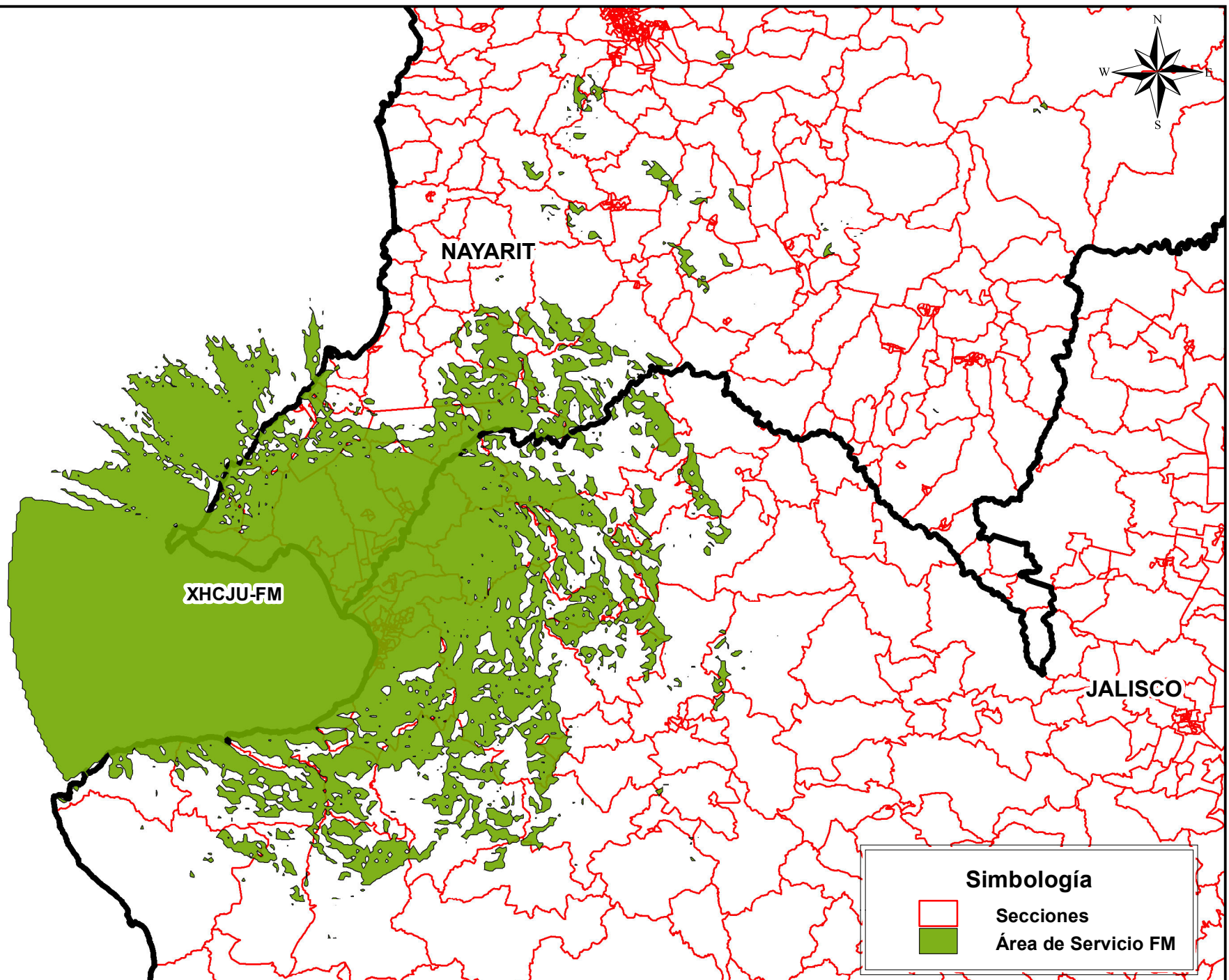


Cobertura de Emisoras de Radio



Instituto Nacional Electoral
Dirección Ejecutiva de Prerrogativas y Partidos Políticos
Dirección de Pautado, Producción y Distribución
Resumen de la Cobertura de la Emisora XHCJU-FM
Fuente: INE 2016-IFT 2016

Entidad de Origen	Siglas	Entidades con Cobertura	Secciones Totales Cubiertas	Secciones con Cobertura de la Entidad	Porcentaje de Secciones de la Entidad con Cobertura	Total de Manzanas con cobertura de la Entidad	Padrón Electoral de las Manzanas con Cobertura de la Entidad	Lista Nominal de las Manzanas con Cobertura de la Entidad	Total de Localidades Urbanas y Rurales que cubre	Población Total con Cobertura de la Entidad	Población de 18 años y más con Cobertura de la Entidad	Porcentaje de la Población de la Entidad con Cobertura
Nayarit	XHCJU-FM	Jalisco	174	106	60.92%	5,624	194,372	190,736	152	261,131	165,632	3.55%
Nayarit	XHCJU-FM	Nayarit	174	68	39.08%	3,771	83,086	81,677	218	120,384	74,187	11.10%

El mapa de cobertura se generó con base en parámetros técnicos "dictaminados" por el IFT, los cuales puede sufrir modificaciones durante el proceso de instalación de la emisora y no pueden considerarse como definitivos, toda vez que no se ha reportado el inicio de operación de las estaciones.
Fuente: Instituto Federal de Telecomunicaciones

Instituto Nacional Electoral
Dirección Ejecutiva de Prerrogativas y Partidos Políticos
Dirección de Pautado, Producción y Distribución
Cobertura de la Emisora XHCJU-FM en Padrón y Lista Nominal por Sección Electoral
Fuente: INE 2016-IFT 2016

Entidad de Origen	Siglas	Entidades con Cobertura	Secciones Totales Cubiertas	Secciones con Cobertura de la Entidad	Porcentaje de Secciones de la Entidad con Cobertura	Padrón Electoral de Secciones de la Entidad con Cobertura	Lista nominal de Secciones de la Entidad con Cobertura	Porcentaje de Lista Nominal de la Entidad de Cobertura
Nayarit	XHCJU-FM	Jalisco	174	106	60.92%	213,424	210,344	4.01%
Nayarit	XHCJU-FM	Nayarit	174	68	39.08%	116,004	114,161	15.12%

Cobertura de las Emisoras de FM en Población y Viviendas en Localidades Urbanas
Fuente: INE 2016 - IFT 2016 - INEGI 2010

Entidad de Origen	Siglas	Entidades con Cobertura	Localidades Urbanas Cubiertas	Población Total con Cobertura de la Entidad	Población de 18 años y más con Cobertura de la Entidad	Total de Viviendas Particulares Habitadas con Cobertura de la Entidad	Viviendas Particulares Habitadas que Disponen de Radio con Cobertura de la Entidad	Viviendas Particulares Habitadas que Disponen de Televisión con Cobertura de la Entidad
Nayarit	XHCJU-FM	Jalisco	6	249,441	158,550	66,957	49,474	62,577
Nayarit	XHCJU-FM	Nayarit	9	103,642	64,130	28,295	19,690	26,663

Cobertura de las Emisoras de FM en Población y Viviendas en Localidades Rurales
Fuente: INE 2016 - IFT 2016 - INEGI 2010

Entidad de Origen	Siglas	Entidades con Cobertura	Localidades Rurales Cubiertas	Población Total con Cobertura de la Entidad	Población de 18 años y más con Cobertura de la Entidad	Total de Viviendas Particulares Habitadas con Cobertura de la Entidad	Viviendas Particulares Habitadas que Disponen de Radio con Cobertura de la Entidad	Viviendas Particulares Habitadas que Disponen de Televisión con Cobertura de la Entidad
Nayarit	XHCJU-FM	Jalisco	146	11,690	7,082	3,062	2,114	2,620
Nayarit	XHCJU-FM	Nayarit	209	16,742	10,057	4,387	2,739	3,950