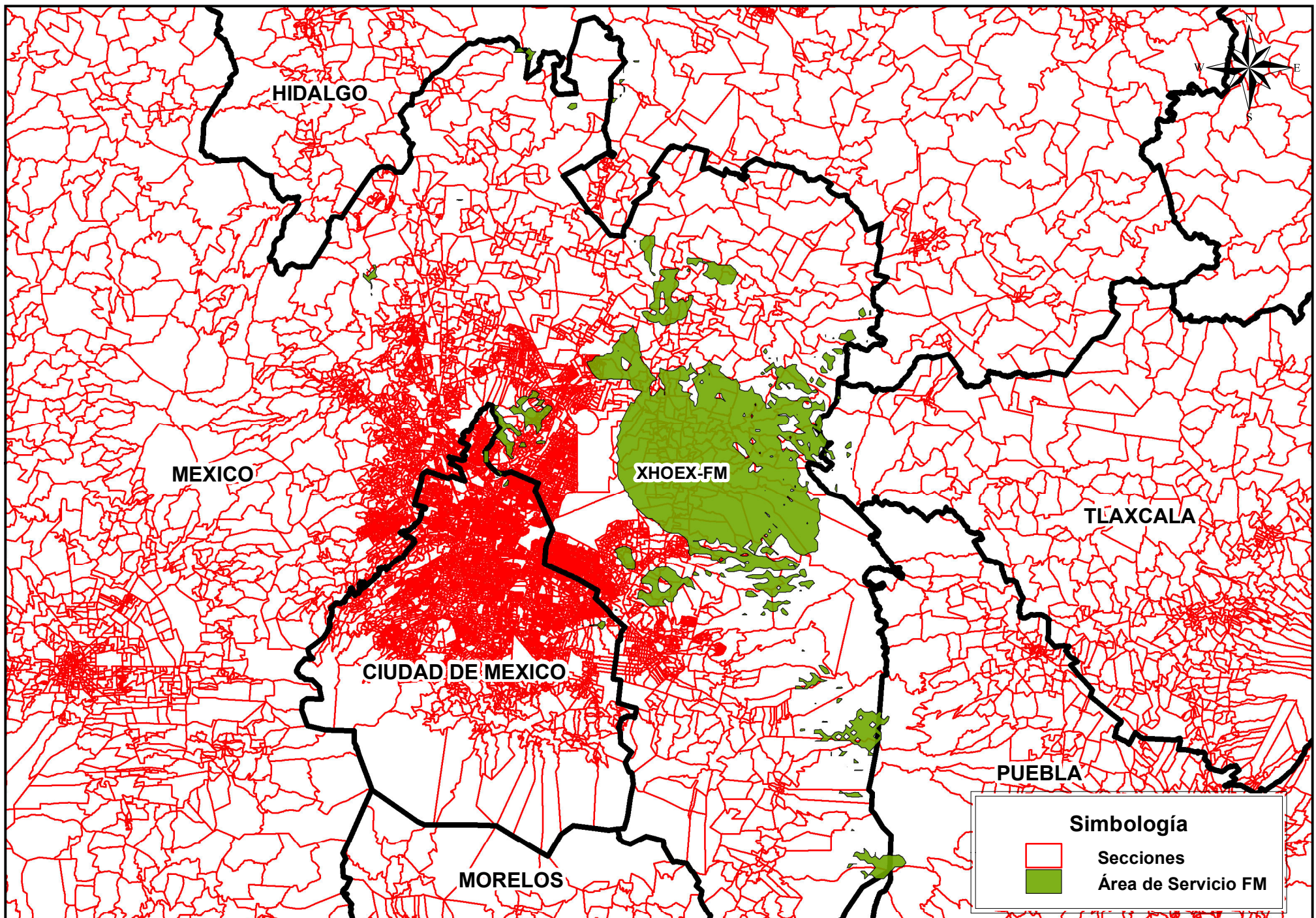


Cobertura de Emisoras de Radio



Instituto Nacional Electoral
Dirección Ejecutiva de Prerrogativas y Partidos Políticos
Dirección de Pautado, Producción y Distribución
Resumen de la Cobertura de la Emisora XHOEX-FM
Fuente: INE 2016-IFT 2016

| Entidad de Origen | Siglas | Entidades con Cobertura | Secciones Totales Cubiertas | Secciones con Cobertura de la Entidad | Porcentaje de Secciones de la Entidad con Cobertura | Total de Manzanas con cobertura de la Entidad | Padrón Electoral de las Manzanas con Cobertura de la Entidad | Lista Nominal de las Manzanas con Cobertura de la Entidad | Total de Localidades Urbanas y Rurales que cubre | Población Total con Cobertura de la Entidad | Población de 18 años y más con Cobertura de la Entidad | Porcentaje de la Población de la Entidad con Cobertura |
|-------------------|----------|-------------------------|-----------------------------|---------------------------------------|---|---|--|---|--|---|--|--|
| México | XHOEX-FM | Ciudad de México | 412 | 27 | 6.55% | 15 | 1,471 | 1,429 | 2 | 3,001,558 | 2,103,083 | 33.91% |
| México | XHOEX-FM | Hidalgo | 412 | 6 | 1.46% | 0 | 0 | 0 | 0 | 0 | 0 | 0.00% |
| México | XHOEX-FM | México | 412 | 373 | 90.53% | 8,705 | 533,508 | 524,803 | 196 | 3,782,590 | 2,476,415 | 24.93% |
| México | XHOEX-FM | Morelos | 412 | 1 | 0.24% | 0 | 0 | 0 | 0 | 0 | 0 | 0.00% |
| México | XHOEX-FM | Puebla | 412 | 3 | 0.73% | 0 | 0 | 0 | 0 | 0 | 0 | 0.00% |
| México | XHOEX-FM | Tlaxcala | 412 | 2 | 0.49% | 0 | 0 | 0 | 0 | 0 | 0 | 0.00% |

El mapa de cobertura se generó con base en parámetros técnicos "dictaminados" por el IFT, los cuales puede sufrir modificaciones durante el proceso de instalación de la emisora y no pueden considerarse como definitivos, toda vez que no se ha reportado el inicio de operación de las estaciones.

Fuente: Instituto Federal de Telecomunicaciones

Instituto Nacional Electoral
Dirección Ejecutiva de Prerrogativas y Partidos Políticos
Dirección de Pautado, Producción y Distribución
Cobertura de la Emisora XHOEX-FM en Padrón y Lista Nominal por Sección Electoral
Fuente: INE 2016-IFT 2016

| Entidad de Origen | Siglas | Entidades con Cobertura | Secciones Totales Cubiertas | Secciones con Cobertura de la Entidad | Porcentaje de Secciones de la Entidad con Cobertura | Padrón Electoral de Secciones de la Entidad con Cobertura | Lista nominal de Secciones de la Entidad con Cobertura | Porcentaje de Lista Nominal de la Entidad de Cobertura |
|-------------------|----------|-------------------------|-----------------------------|---------------------------------------|---|---|--|--|
| México | XHOEX-FM | Ciudad de México | 412 | 27 | 6.55% | 48,862 | 48,648 | 0.65% |
| México | XHOEX-FM | Hidalgo | 412 | 6 | 1.46% | 5,832 | 5,818 | 0.29% |
| México | XHOEX-FM | México | 412 | 373 | 90.53% | 881,976 | 869,492 | 8.23% |
| México | XHOEX-FM | Morelos | 412 | 1 | 0.24% | 1,868 | 1,835 | 0.14% |
| México | XHOEX-FM | Puebla | 412 | 3 | 0.73% | 6,249 | 6,236 | 0.15% |
| México | XHOEX-FM | Tlaxcala | 412 | 2 | 0.49% | 2,491 | 2,487 | 0.28% |

Cobertura de las Emisoras de FM en Población y Viviendas en Localidades Urbanas
Fuente: INE 2016 - IFT 2016 - INEGI 2010

| Entidad de Origen | Siglas | Entidades con Cobertura | Localidades Urbanas Cubiertas | Población Total con Cobertura de la Entidad | Población de 18 años y más con Cobertura de la Entidad | Total de Viviendas Particulares Habitadas con Cobertura de la Entidad | Viviendas Particulares Habitadas que Disponen de Radio con Cobertura de la Entidad | Viviendas Particulares Habitadas que Disponen de Televisión con Cobertura de la Entidad |
|-------------------|----------|-------------------------|-------------------------------|---|--|---|--|---|
| México | XHOEX-FM | Ciudad de México | 2 | 3,001,558 | 2,103,083 | 781,354 | 693,982 | 754,509 |
| México | XHOEX-FM | México | 52 | 3,718,237 | 2,437,466 | 934,970 | 810,658 | 894,487 |

Cobertura de las Emisoras de FM en Población y Viviendas en Localidades Rurales
Fuente: INE 2016 - IFT 2016 - INEGI 2010

| Entidad de Origen | Siglas | Entidades con Cobertura | Localidades Rurales Cubiertas | Población Total con Cobertura de la Entidad | Población de 18 años y más con Cobertura de la Entidad | Total de Viviendas Particulares Habitadas con Cobertura de la Entidad | Viviendas Particulares Habitadas que Disponen de Radio con Cobertura de la Entidad | Viviendas Particulares Habitadas que Disponen de Televisión con Cobertura de la Entidad |
|-------------------|----------|-------------------------|-------------------------------|---|--|---|--|---|
| México | XHOEX-FM | México | 144 | 64,353 | 38,949 | 13,968 | 11,714 | 12,967 |