

► Configura tu navegador para descargar materiales:

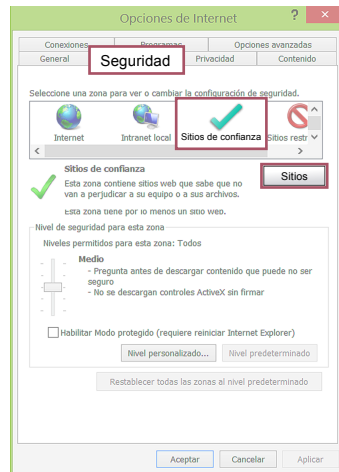
**1** Abre Internet Explorer e identifica el icono de Herramientas, en la barra de **Menú**:



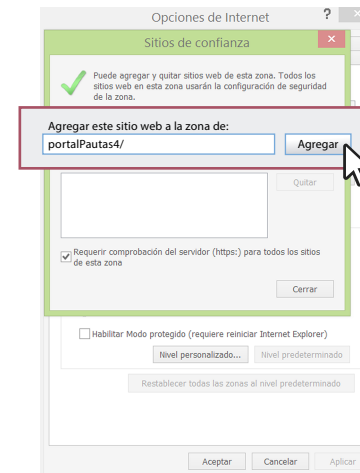
**2** Selecciona **Opciones de Internet**:



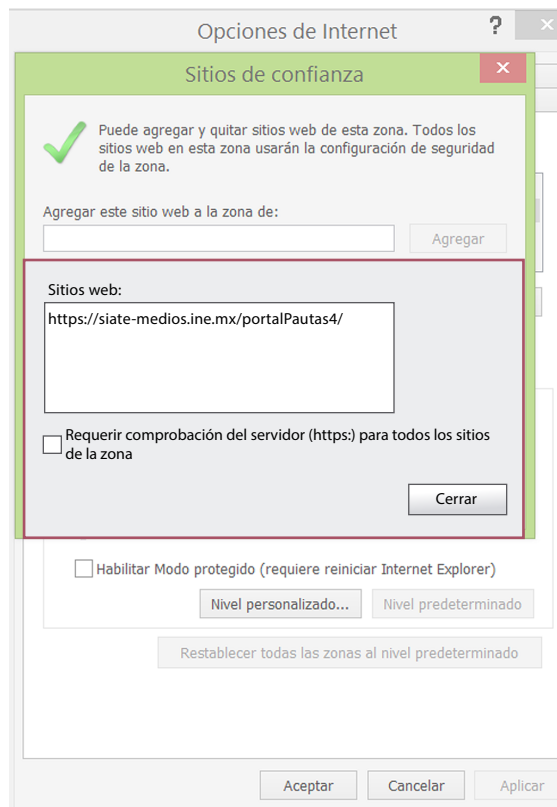
**3** Presiona la pestaña **Seguridad**, selecciona **Sitios de Confianza** y oprime el botón **Sitios**:



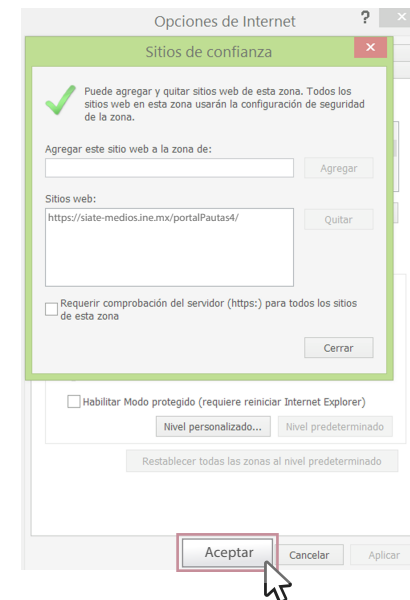
**4** Captura el sitio <https://siate-medios.ine.mx/portalPautas4/> y haz clic en **Agregar**:



- 5** Observa que el sitio se ha agregado. Asegúrate que la casilla **Requerir comprobación del servidor... esté deseleccionada**. Presiona **Cerrar**.



- 6** Finalmente, oprime **Aceptar**.



### Importante:

El **Nivel de seguridad para esta zona** debe permanecer **Medio**.