



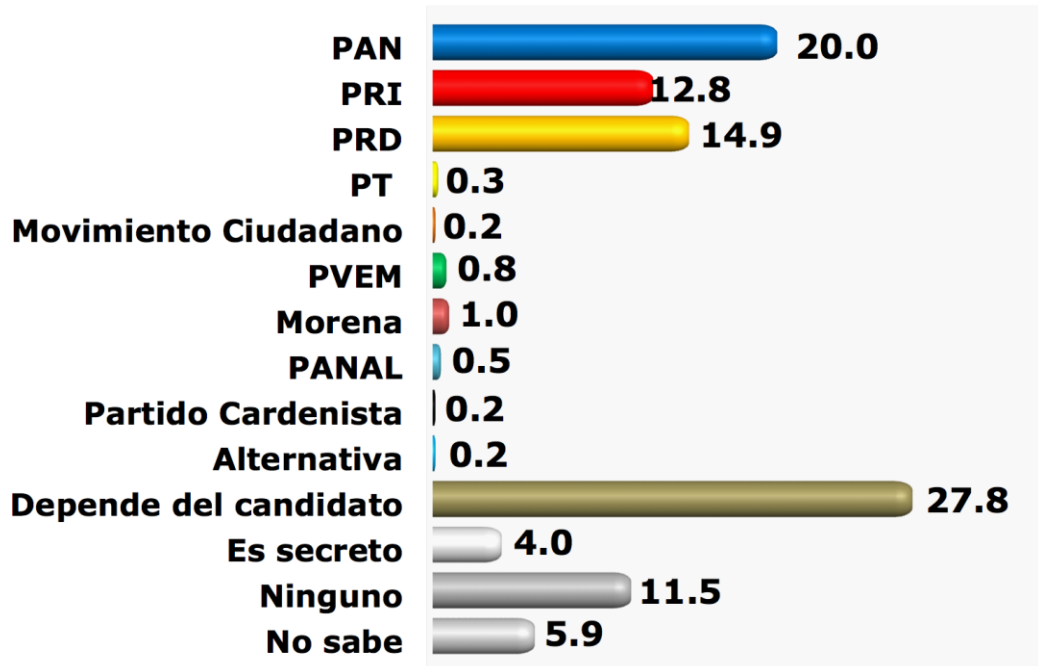


<b>Fecha</b>	Del 18 al 23 de Diciembre 2014
<b>Tipo de estudio</b>	Estudio telefónico
<b>Tamaño de muestra</b>	625 encuestas
<b>Municipios</b>	Xalapa, Veracruz, Boca del Río, Orizaba, Córdoba, Coatzacoalcos, Tuxpan, Minatitlán y Poza Rica
<b>Fórmula</b>	Infinita, considerando 95% de Confianza y un +/- 4 % de grado de error
<b>Distribución de la muestra</b>	Se sortearon aleatoriamente los números telefónicos por contactar y se solicita poner al habla a algún habitante de la casa, mayor de 18 años con credencial para votar del Estado de Veracruz
<b>Fuente de los números telefónicos</b>	Base Nacional de Números Telefónicos Disponibles que publica la COFETEL, actualizada a Noviembre 2012


**PANORAMA ELECTORAL**

Si el día de hoy hubieran elecciones para elegir a un nuevo Gobernador del Estado, ¿por qué partido votaría usted?

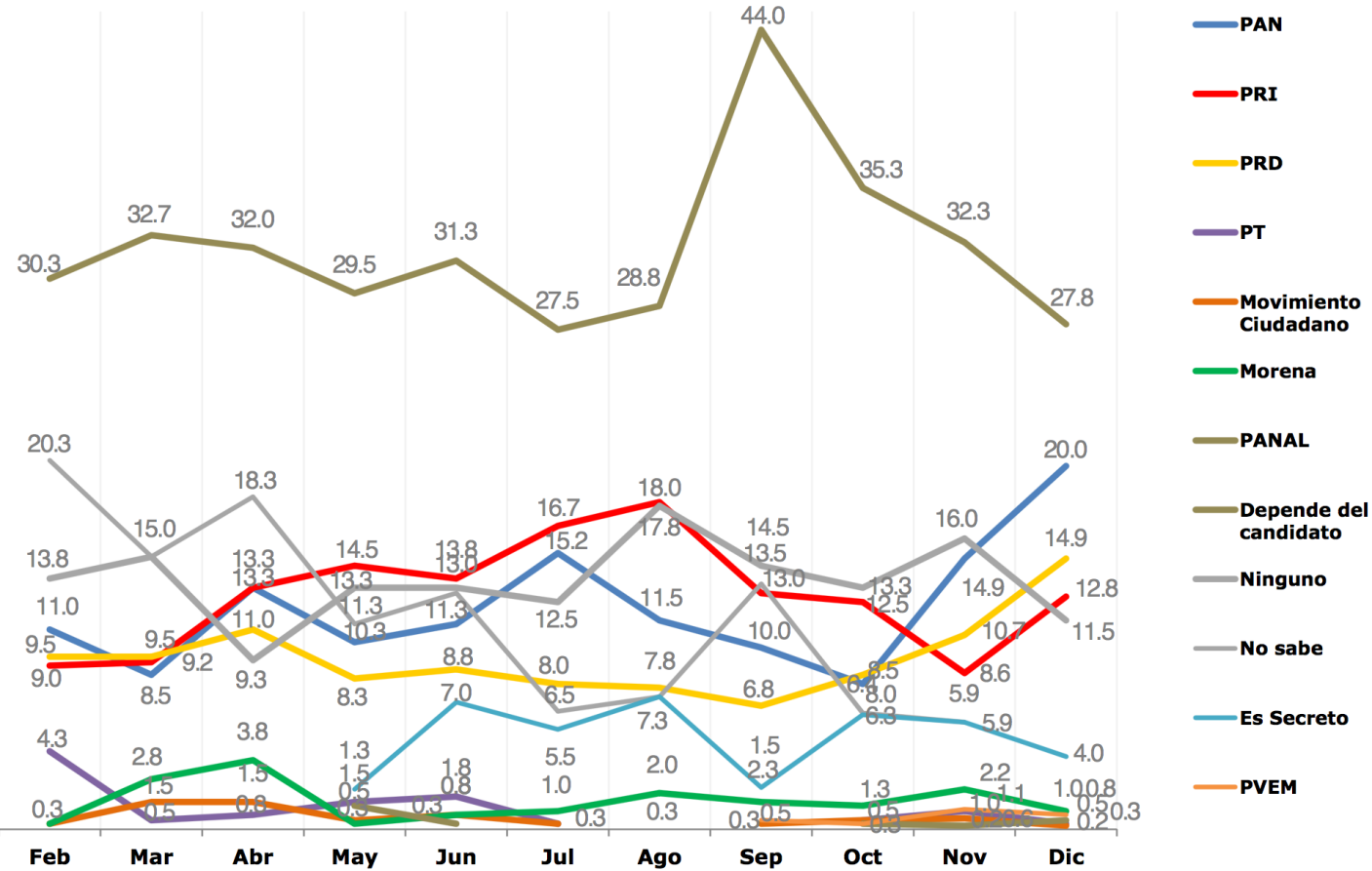
%



	PAN	PRI	PRD	PT	Movimiento o Ciudadano	PVEM	Morena	PANAL	Partido Cardenista	Alternativa	Depende del candidato	Es secreto	Ninguno	No sabe
Boca del Río	21.1	13.2	2.6	-	-	-	5.3	-	-	-	21.1	-	18.4	18.4
Coahuila de Zaragoza	23.8	11.9	16.7	2.4	-	1.2	1.2	-	-	-	23.8	2.4	11.9	4.8
Córdoba	16.7	16.7	7.4	-	-	-	-	-	-	-	29.6	14.8	13.0	1.9
Minatitlán	18.2	11.4	11.4	-	-	-	-	-	-	-	27.3	4.5	18.2	9.1
Orizaba	42.4	3.0	15.2	-	-	-	3.0	-	-	-	12.1	3.0	12.1	9.1
Poza Rica	15.1	5.7	20.8	-	-	-	-	-	-	-	41.5	3.8	9.4	3.8
Tlaxcala	9.8	24.4	22.0	-	-	2.4	-	4.9	-	-	22.0	4.9	4.9	4.9
Veracruz	23.7	11.8	18.4	-	0.7	-	0.7	0.7	-	-	22.4	3.3	11.8	6.6
Xalapa	14.3	15.1	12.7	-	-	2.4	0.8	-	0.8	0.8	38.9	2.4	8.7	3.2

# PANORAMA ELECTORAL COMPARATIVO MENSUAL

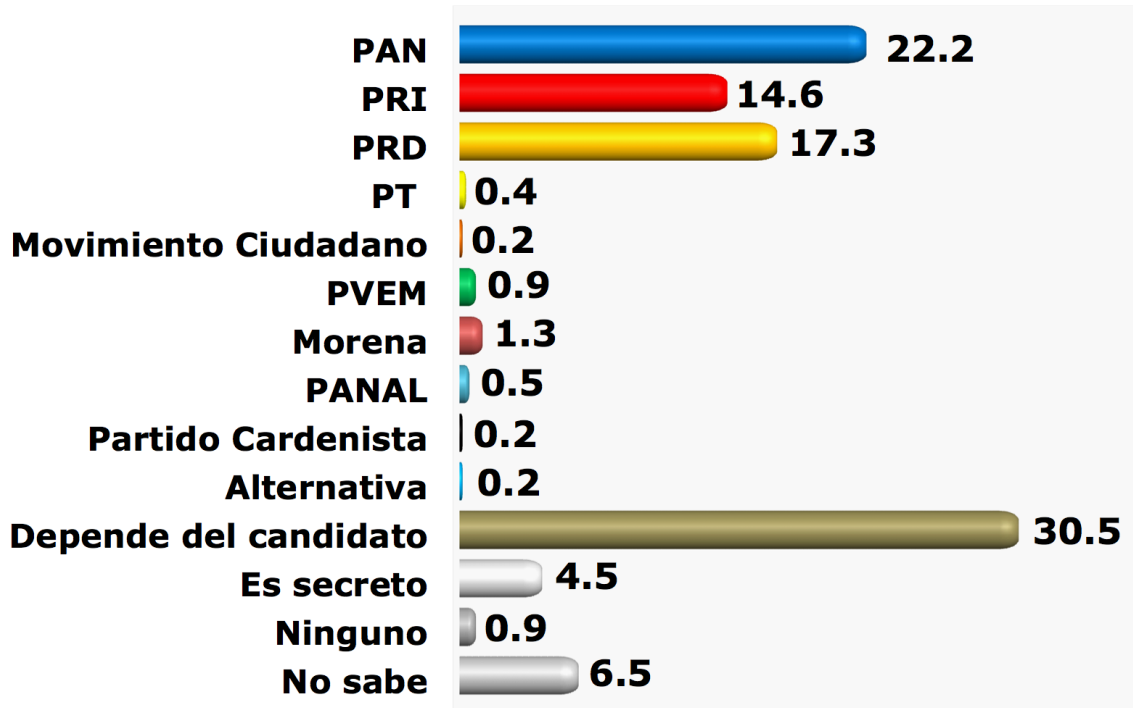
Si el día de hoy hubieran elecciones para elegir a un nuevo gobernador del estado, ¿por qué partido votaría usted?  
%





Si el día de hoy hubieran elecciones para elegir al Diputado Federal de su Distrito, ¿por qué partido votaría usted?

%



	PAN	PRI	PRD	PT	Movimiento Ciudadano	PVEM	Morena	PANAL	Partido Cardenista	Alternativa	Depende del candidato	Es secreto	Ninguno	No sabe
Boca del Río	23.7	15.8	5.3	-	-	-	5.3	-	-	-	7.9	-	21.1	21.1
Coahuila	21.4	11.9	19.0	2.4	-	1.2	1.2	-	-	-	23.8	2.4	11.9	4.8
Córdoba	16.7	16.7	7.4	-	-	-	-	-	-	-	29.6	14.8	13.0	1.9
Minatitlán	15.9	11.4	11.4	-	-	-	2.3	-	-	-	27.3	4.5	20.5	6.8
Orizaba	39.4	3.0	15.2	-	-	-	3.0	-	-	-	12.1	3.0	15.2	9.1
Poza Rica	15.1	5.7	20.8	-	-	-	-	-	-	-	41.5	3.8	9.4	3.8
Tlaxcala	9.8	24.4	22.0	-	-	2.4	-	4.9	-	-	22.0	4.9	4.9	4.9
Veracruz	24.3	11.8	18.4	-	0.7	-	0.7	0.7	-	-	22.4	3.3	11.8	5.9
Xalapa	14.3	15.1	12.7	-	-	2.4	0.8	-	0.8	0.8	38.9	2.4	8.7	3.2

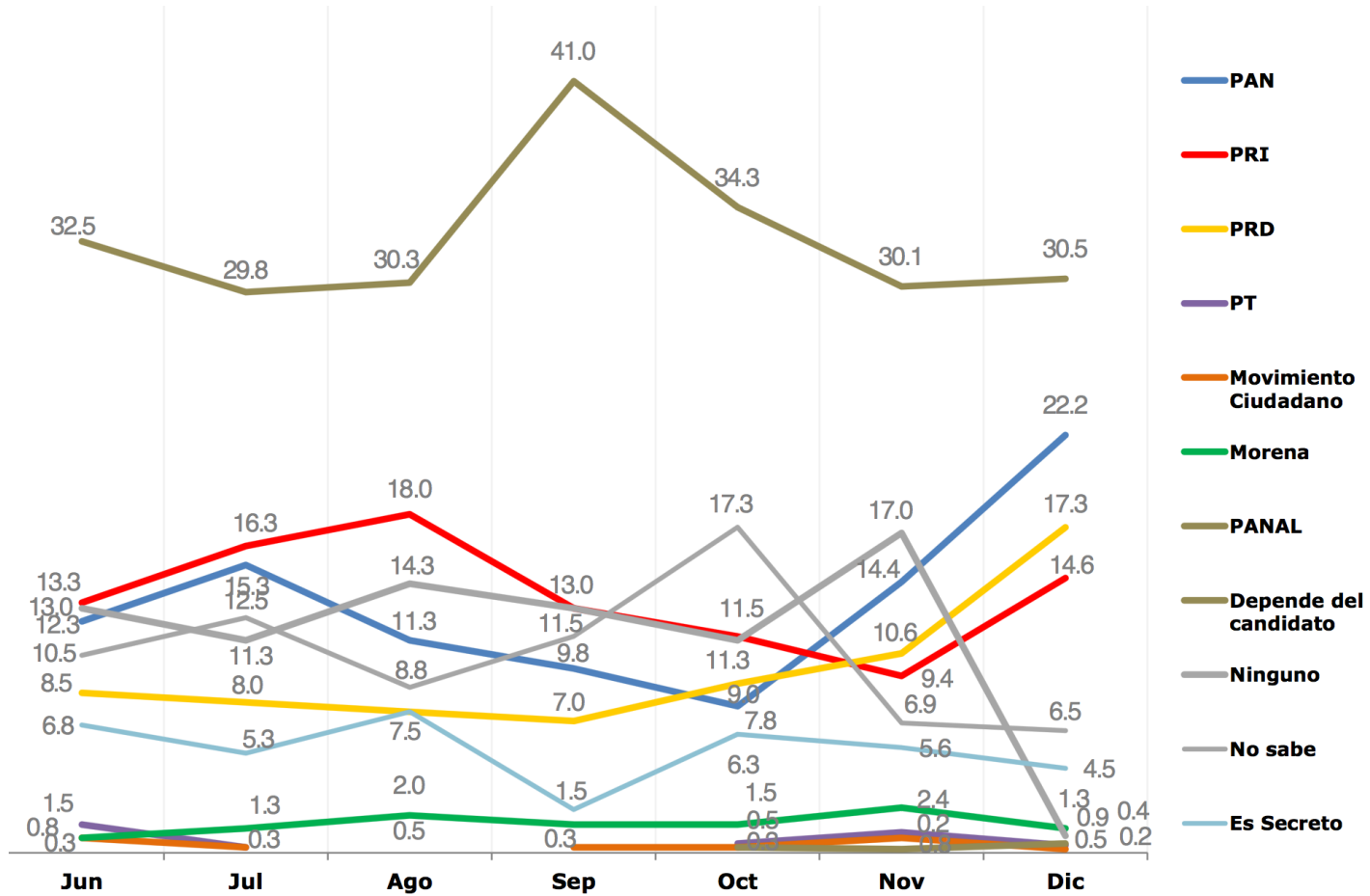


# PANORAMA ELECTORAL

## COMPARATIVO MENSUAL

Si el día de hoy hubieran elecciones para elegir al Diputado Federal de su Distrito, ¿por qué partido votaría usted?

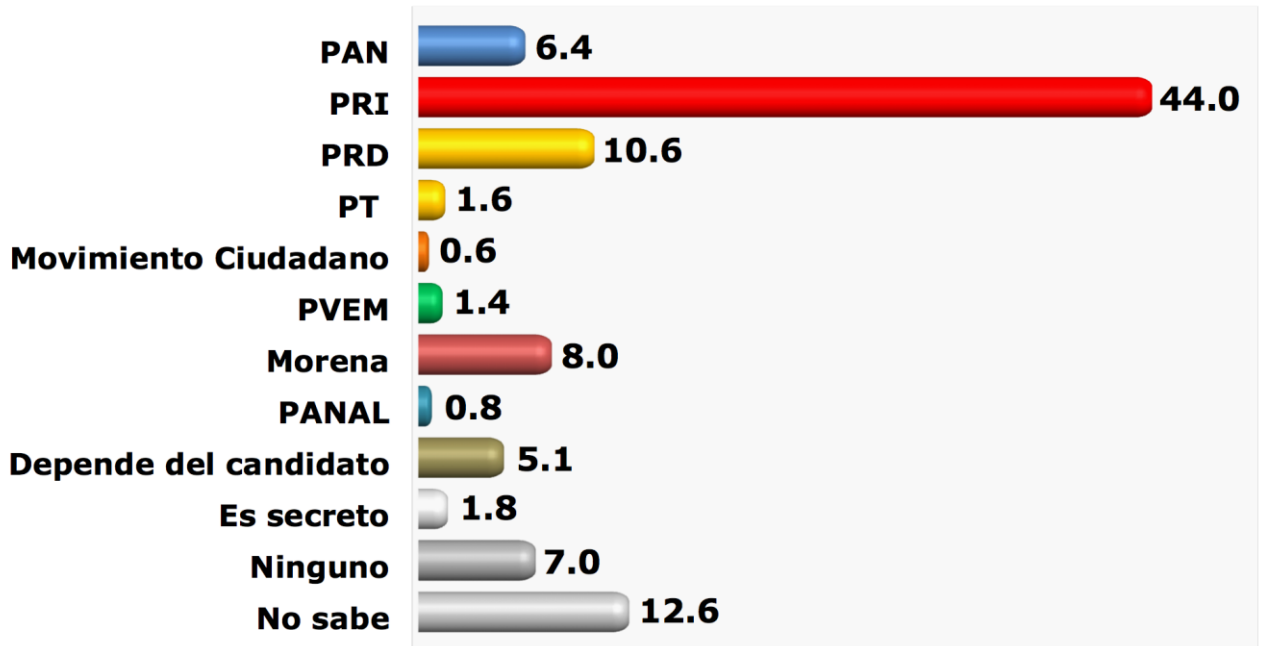
%



El PAN comienza a consolidarse como la primer fuerza electoral en el Estado, pero aún es muy elevado el porcentaje de encuestados que definirán sus preferencias dependiendo de los candidatos que cada partido presente.

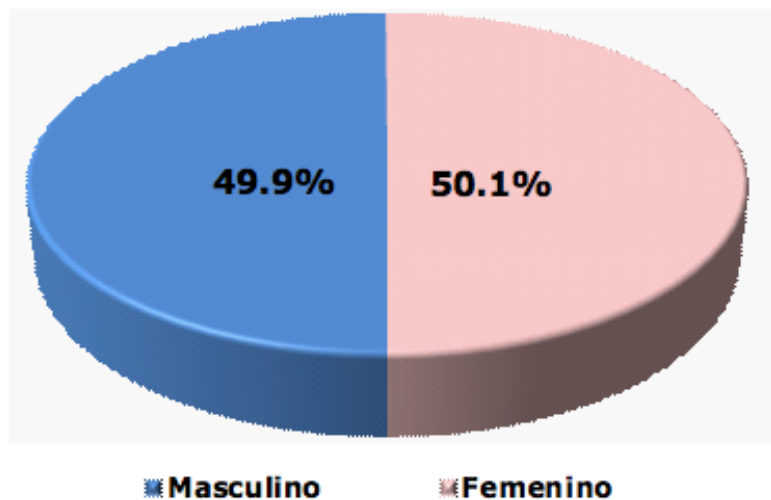


¿Por qué partido nunca votaría?  
%



	PAN	PRI	PRD	PT	Movimiento Ciudadano	PVEM	Morena	PANAL	Depende del candidato	Es secreto	Ninguno	No sabe
Boca del Río	2.6	63.2	15.8	-	5.3	7.9	-	2.6	-	-	2.6	-
Coatzacoalcos	4.8	53.6	13.1	1.2	-	3.6	1.2	1.2	1.2	1.2	10.7	8.3
Córdoba	7.4	27.8	9.3	1.9	3.7	-	9.3	-	5.6	1.9	11.1	22.2
Minatitlán	4.5	43.2	11.4	4.5	-	4.5	-	-	6.8	4.5	11.4	9.1
Orizaba	0.0	57.6	12.1	3.0	-	-	6.1	3.0	-	3.0	6.1	9.1
Poza Rica	3.8	41.5	11.3	7.5	-	-	3.8	-	1.9	1.9	3.8	24.5
Tuxpan	17.1	31.7	12.2	2.4	-	-	7.3	-	14.6	2.4	2.4	9.8
Veracruz	7.2	49.3	9.9	-	-	-	10.5	0.7	5.3	2.6	6.6	7.9
Xalapa	7.1	34.1	7.1	-	-	0.8	16.7	0.8	7.9	-	6.3	19.0

## SEXO



## OCUPACIÓN

	%
Empleado	33.3
Ama de casa	25.8
Estudiante	8.3
Jubilado	6.4
Comerciante	6.1
Oficio propio	4.5
Negocio propio	3.4
Profesionista independiente	3.0
Taxista/Transportista	2.4
Gobierno	1.9
Obrero/Peón	1.8
Educación	1.6
Desempleado	1.1
Agropecuario/Campo	0.3
No contestó	0.2
<b>Total</b>	<b>100.0</b>

## EDAD

