

# Gii360<sup>®</sup>

## GRUPO IMPACTO

*“Consultoría especializada en investigación de mercados y estrategias de comunicación así como en la opinión pública a través del contacto directo.”*

# #Elecciones2015 Diputados Federales

Mayo de 2015.

\*Grupo Impacto realizó, cubrió los costos, y publicó en su sitio web esta encuesta bajo la siguiente metodología.

<b>Objetivo principal:</b>	Conocer la intención del voto ante la elección a Diputados Federales de 2015 así como el nivel de confianza ciudadana hacia las instituciones electorales de México.
<b>Alcance:</b>	Nacional.
<b>Target:</b>	Ciudadanos que cuenten con credencial para votar vigente.
<b>Tamaño y diseño muestral:</b>	<b>1,500</b> entrevistas en viviendas elegidas mediante un muestreo aleatorio simple polietápico y por cuotas tomando como marco muestral el listado de secciones electorales del INE (observando cuotas de 300 por circunscripción electoral plurinominal guardando proporción con el número de electores de cada una de las entidades federativas que las componen). Abandonos 8%, Contactos no exitosos 44%.
<b>Técnica de recolección:</b>	Cara a cara en viviendas.
<b>Nivel de Confianza y Margen de Error:</b>	95% y +/- 2.5%, respectivamente.
<b>Fecha de levantamiento:</b>	4 al 9 de mayo de 2015.

## Intención del voto

- Ante la renovación de la Cámara de Diputados Federal, el PRI aparece en primer lugar de las preferencias electorales brutas con 16%, el PAN en segundo con 12%, el PRD en tercero con 6%, Partido Verde en cuarto con 5%, y Morena en quinto con 3%.
- El PRI también tiene el mayor nivel de rechazos, casi un tercio de las personas (32%) respondieron que nunca votarían por este partido político, 16% dijeron lo mismo sobre el PRD, 12% sobre el PAN, y 7% de Morena.
- La mitad de los entrevistados (50%) creen que el PRI va a ganar la mayoría en la Cámara de Diputados, 13% piensa que será el PAN, y solo 3% que será el PRD.
- La preferencia electoral neta favorece al PRI con 35% de la intención del voto nacional, le siguen el PAN con 24%, el PRD con 12%, el Verde con 10%, y Morena con 7%

## Intención del voto por Circunscripción.

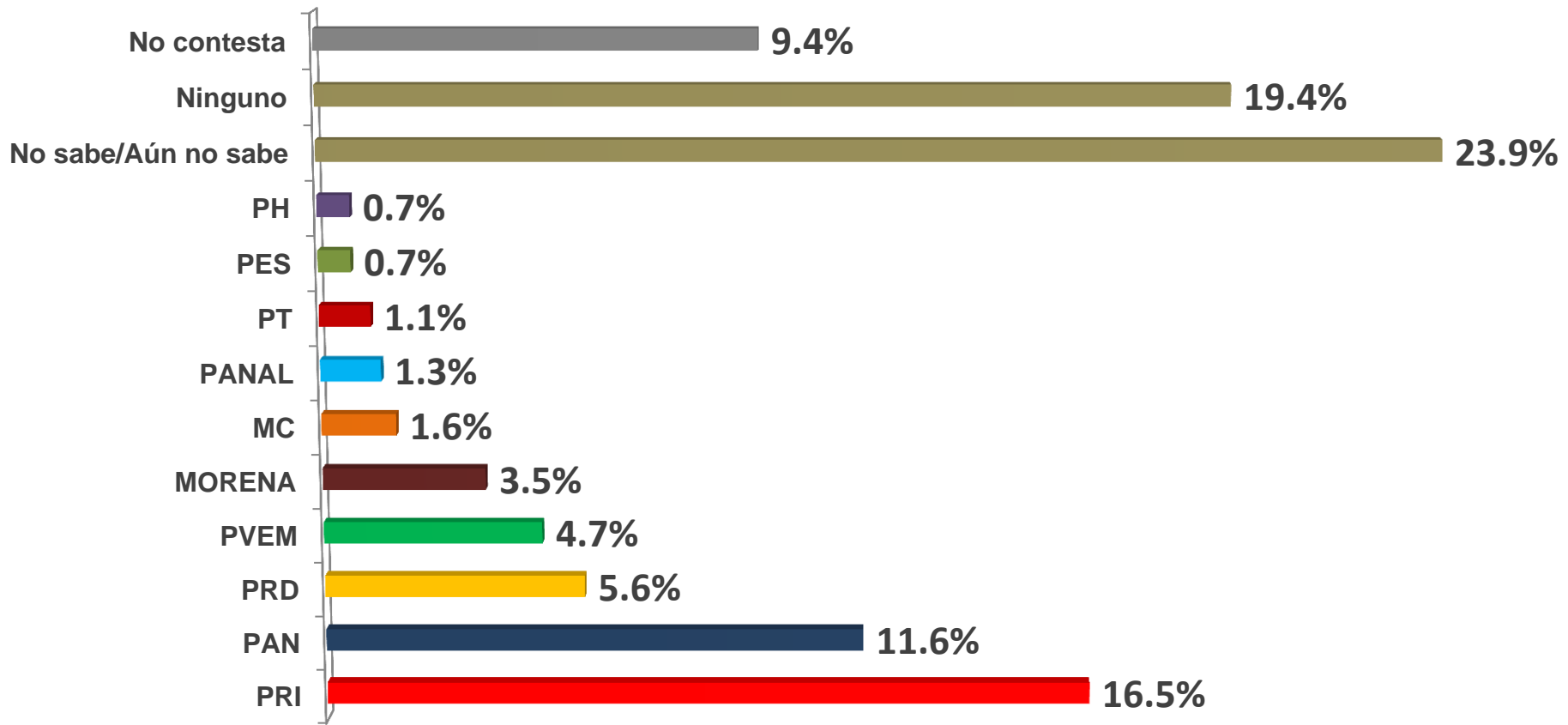
- Las preferencias electorales por Circunscripción Plurinominal arrojan los siguientes resultados:
  - En la Primera se observa un empate entre el PAN y el PRI con 36% de la intención del voto, Movimiento Ciudadano tiene 7%, y el Verde 6%.
  - En la Segunda aparece a la cabeza el PRI con 39% de las preferencias, ante 30% del PAN, 11% del Verde y 10% del PRD
  - En la Tercera el PRI obtiene 36% de la intención del voto, seguido del PAN con 22%, el Verde con 13%, PRD 10%, y Morena 9%
  - La Cuarta es la más competitiva: el PRI tiene 21% de las preferencias, el PRD 17%, el PAN y el Verde 16% cada uno, mientras que Morena tiene el 15%
  - En la Quinta, el PRI domina con 41% de la intención del voto seguido por el PRD y el PAN con 18% cada uno.

## Confianza Ciudadana en las Instituciones Electorales.

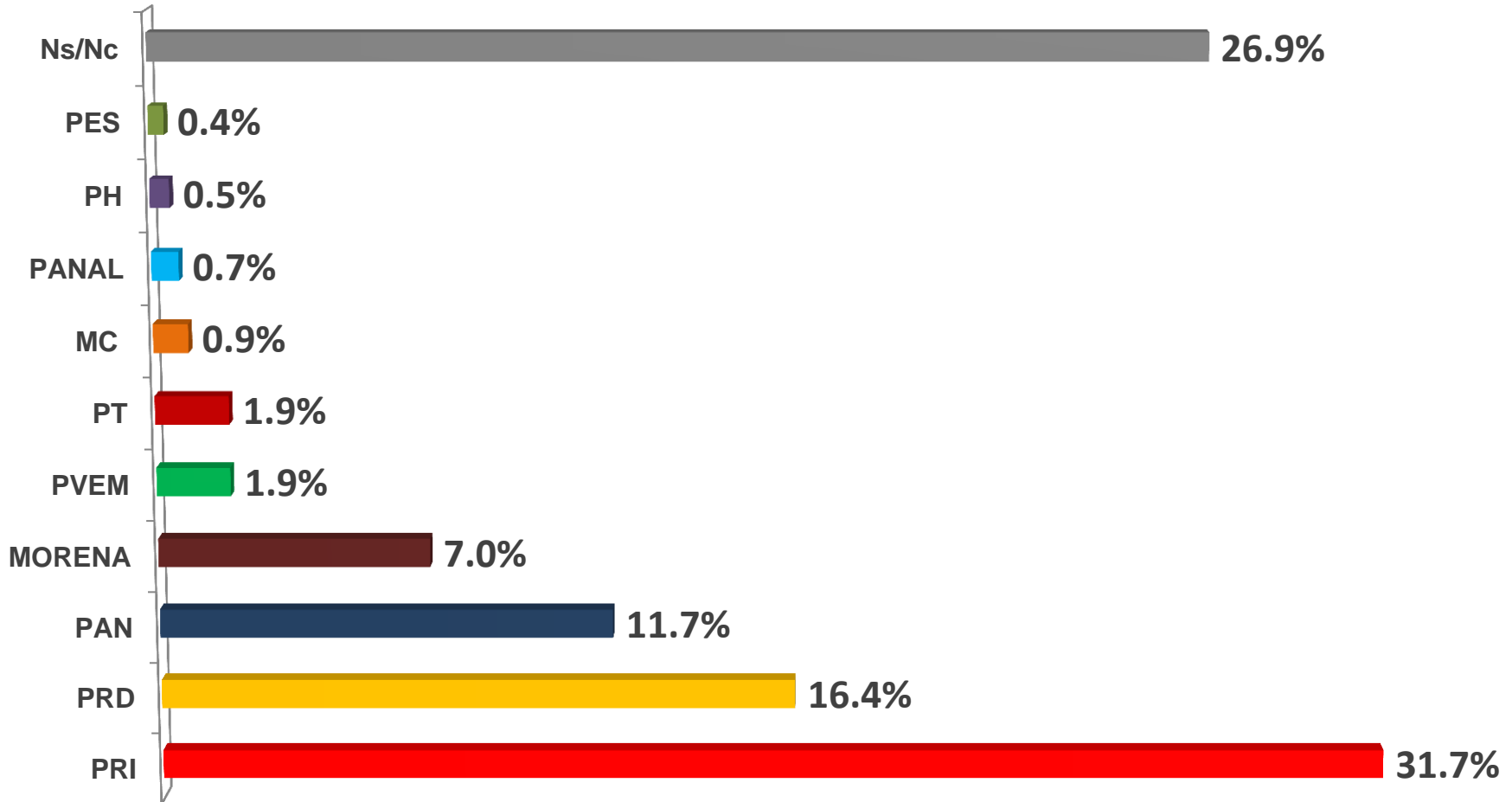
En una escala de 0 a 10, donde 0 es nada de confianza y 10 es mucha confianza, se le pidió a los entrevistados dar una calificación a cada una de las instituciones electorales seleccionadas, para tomar un parámetro de comparación entre ellas, se dispusieron las calificaciones de 0 al 5 como reprobatorias y del 6 al 10 como aprobatorias, los principales resultados son los siguientes:

- Con 6.1 de promedio, el INE es una de las dos instituciones mejor evaluadas en esta investigación. El 37.9% de los entrevistados otorgaron una calificación reprobatoria, mientras que 62.1% le dieron una aprobatoria.
- El Tribunal Electoral del Poder Judicial de la Federación obtuvo el mismo promedio que el INE (6.1), 34.4% reprobaban a esta institución y 61.5% la aprueban.
- La FEPADE obtuvo una calificación promedio de 5.8, 37.7% de las personas le dieron una calificación reprobatoria y 56.3% una aprobatoria.
- Los Institutos Electorales Locales son evaluados con 5.5 de calificación promedio, 44.7% los reprobaban y 55.2% los aprueban.
- Los Partidos Políticos son evaluados con un 3.6 de calificación, 71.6% de los entrevistados reprobaban su confianza en estas instituciones y 28.4% le dieron una calificación aprobatoria.

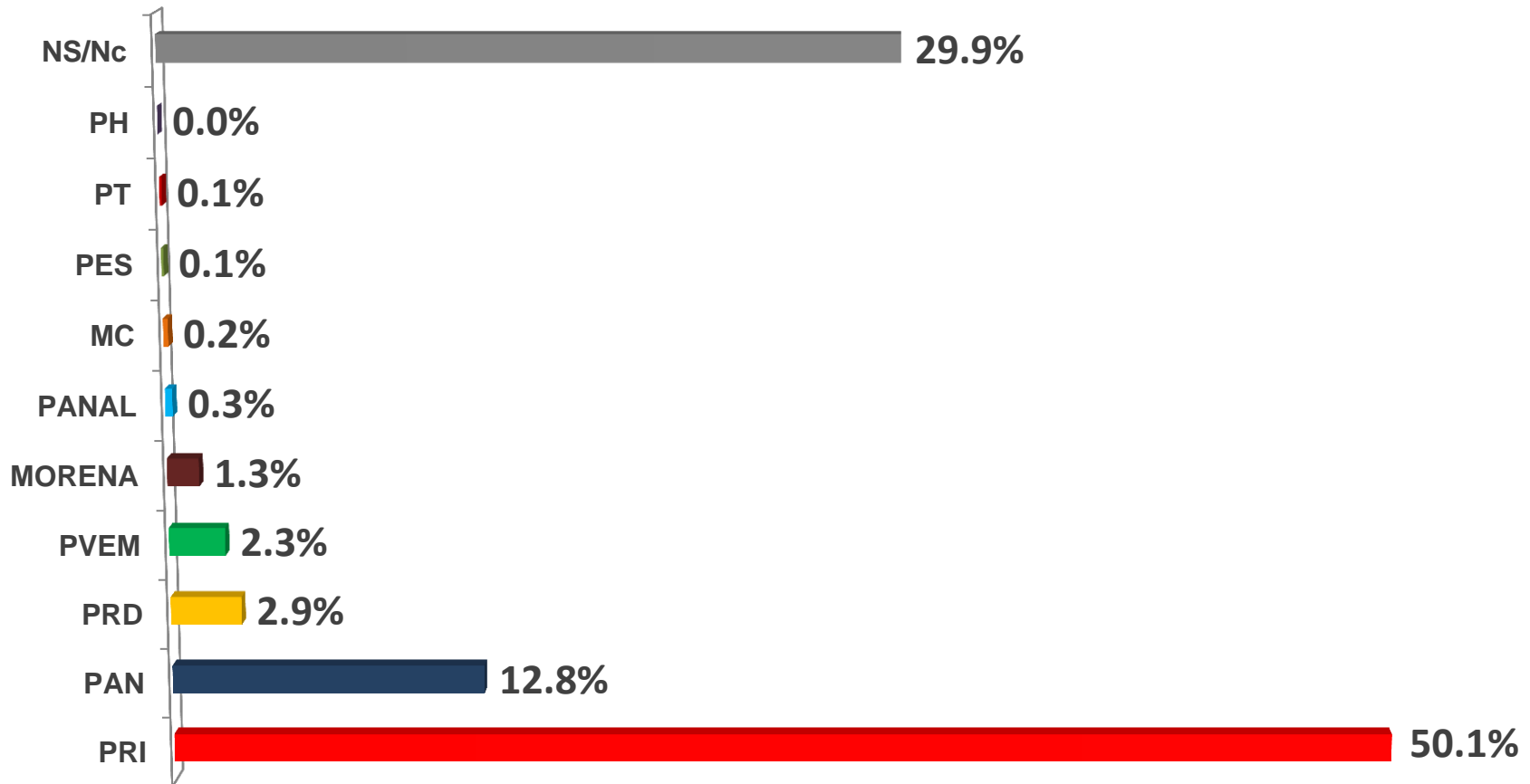
Si hoy fuera la elección para Diputados Federales, ¿por cuál Partido Político votaría usted?



Ahora bien, ¿por cuál partido político nunca votaría usted?



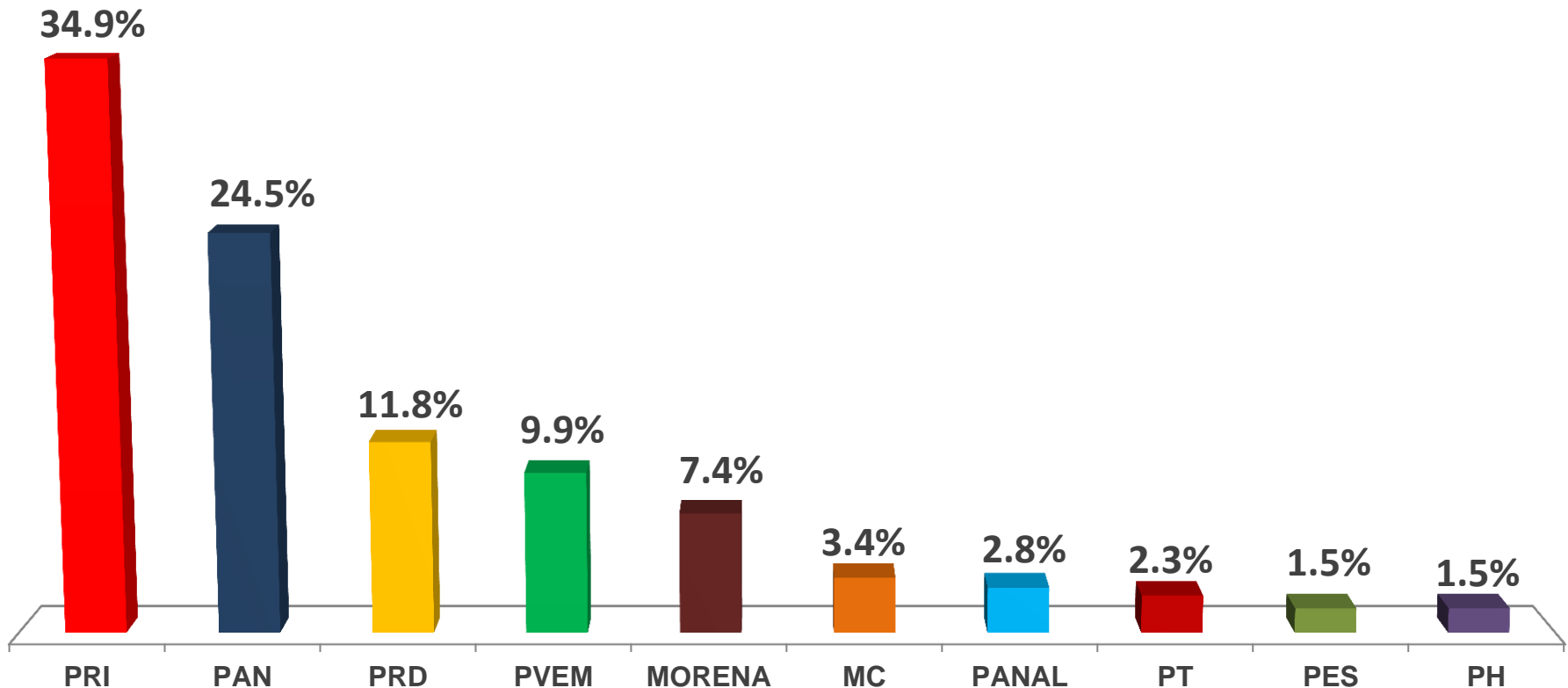
¿Qué partido político cree usted que va a ganar la mayoría en la Cámara de Diputados a nivel nacional?





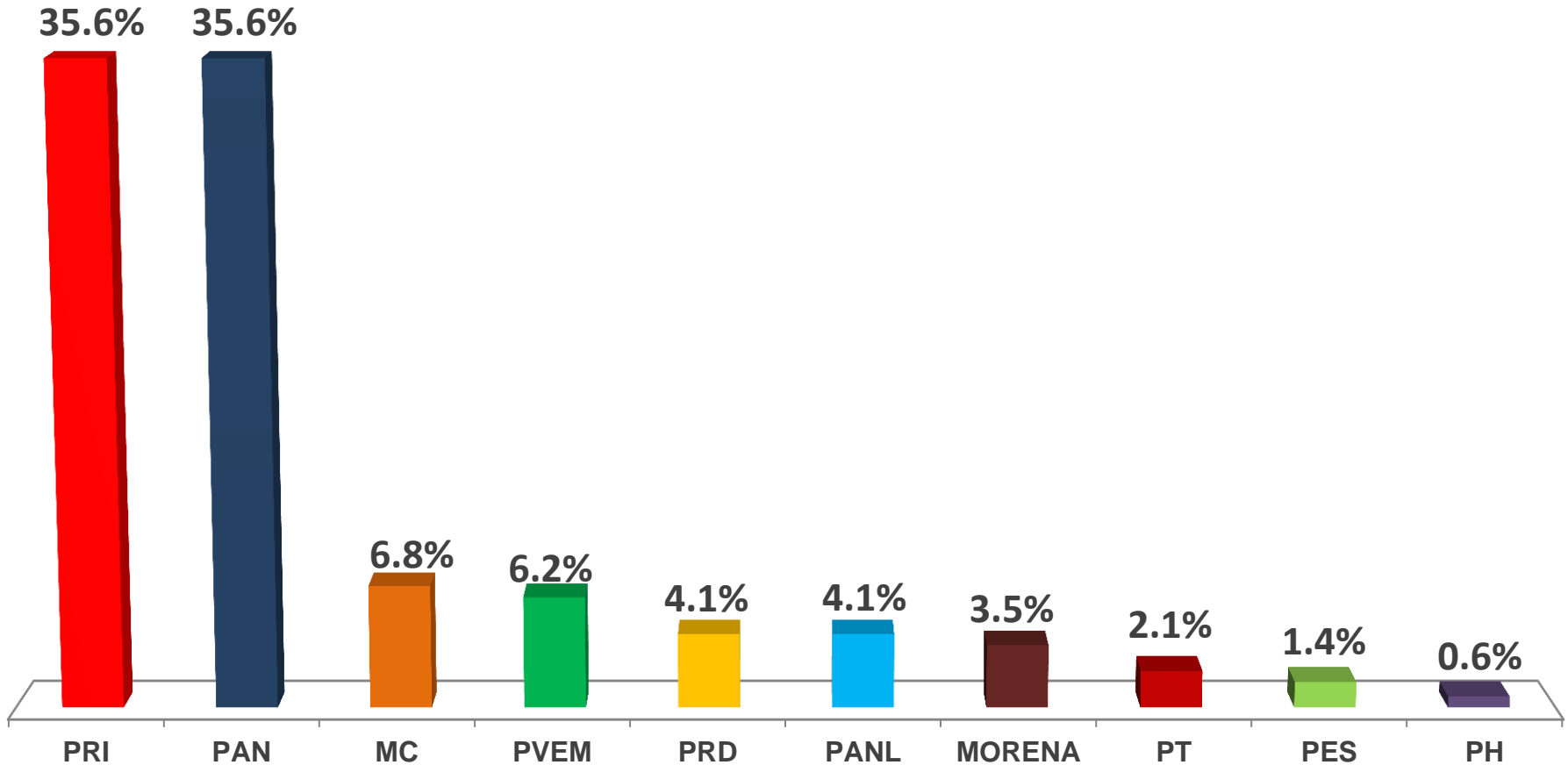
Circunscripción	Cabecera	Entidades Federativas
Primera	Guadalajara, Jalisco	Baja California, Baja California Sur, Chihuahua, Durango, Jalisco, Nayarit, Sinaloa y Sonora.
Segunda	Monterrey, Nuevo León	Aguascalientes, Coahuila, Guanajuato, Nuevo León, Querétaro, San Luis Potosí, Tamaulipas y Zacatecas.
Tercera	Xalapa, Veracruz	Campeche, Chiapas, Oaxaca, Quintana Roo, Tabasco, Veracruz y Yucatán
Cuarta	Ciudad de México, Distrito Federal	Distrito Federal, Guerrero, Morelos, Puebla y Tlaxcala.
Quinta	Toluca, Estado de México	Colima, Hidalgo, Estado de México y Michoacán.

Si hoy fuera la elección para Diputados Federales, ¿por cuál partido político votaría usted? (PREFERENCIA NACIONAL NETA)



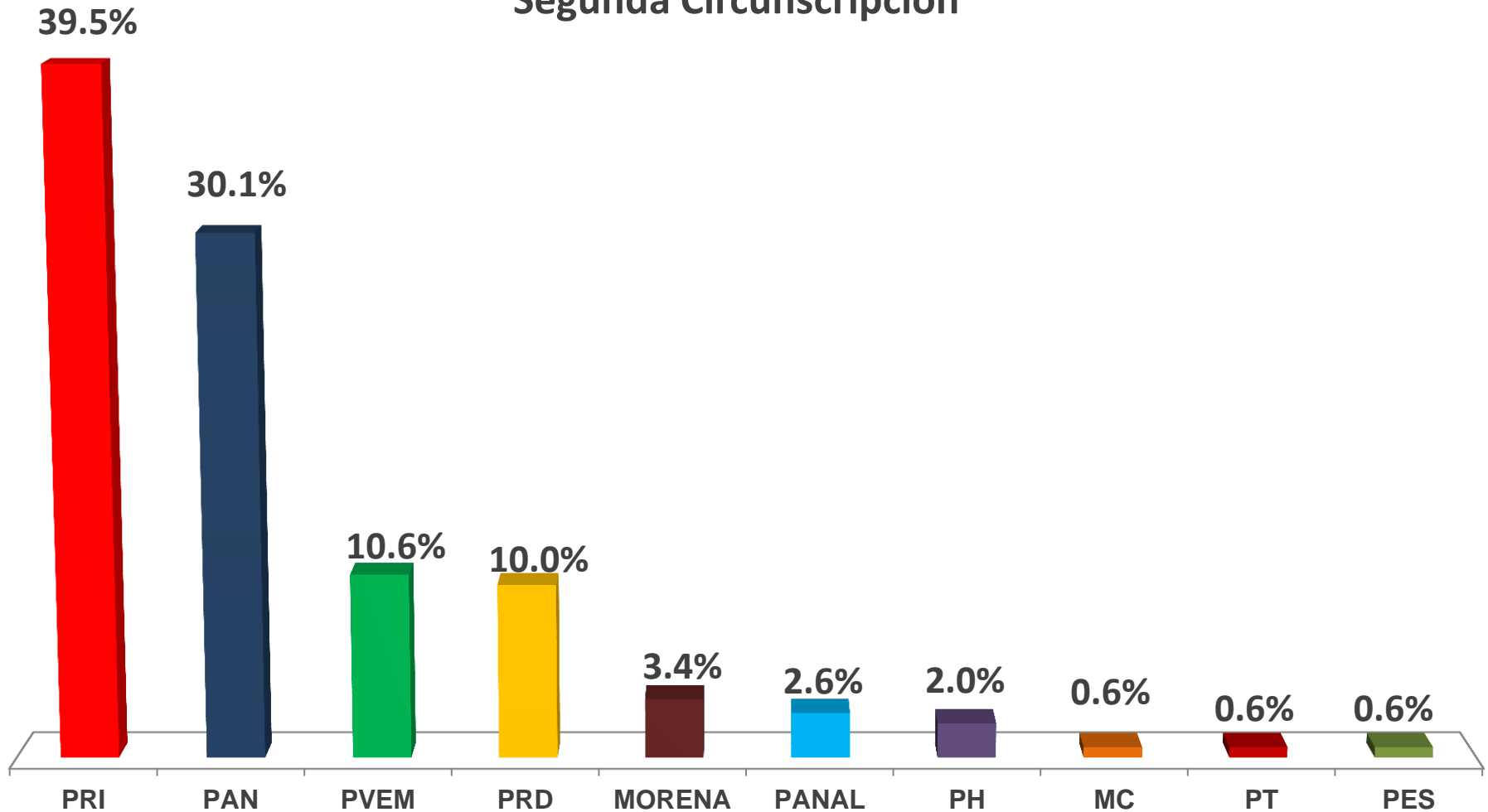
\*Se eliminaron los porcentajes correspondiente a la No Respuesta: No sabe, No contesta, y Ninguno.

**Primera Circunscripción**



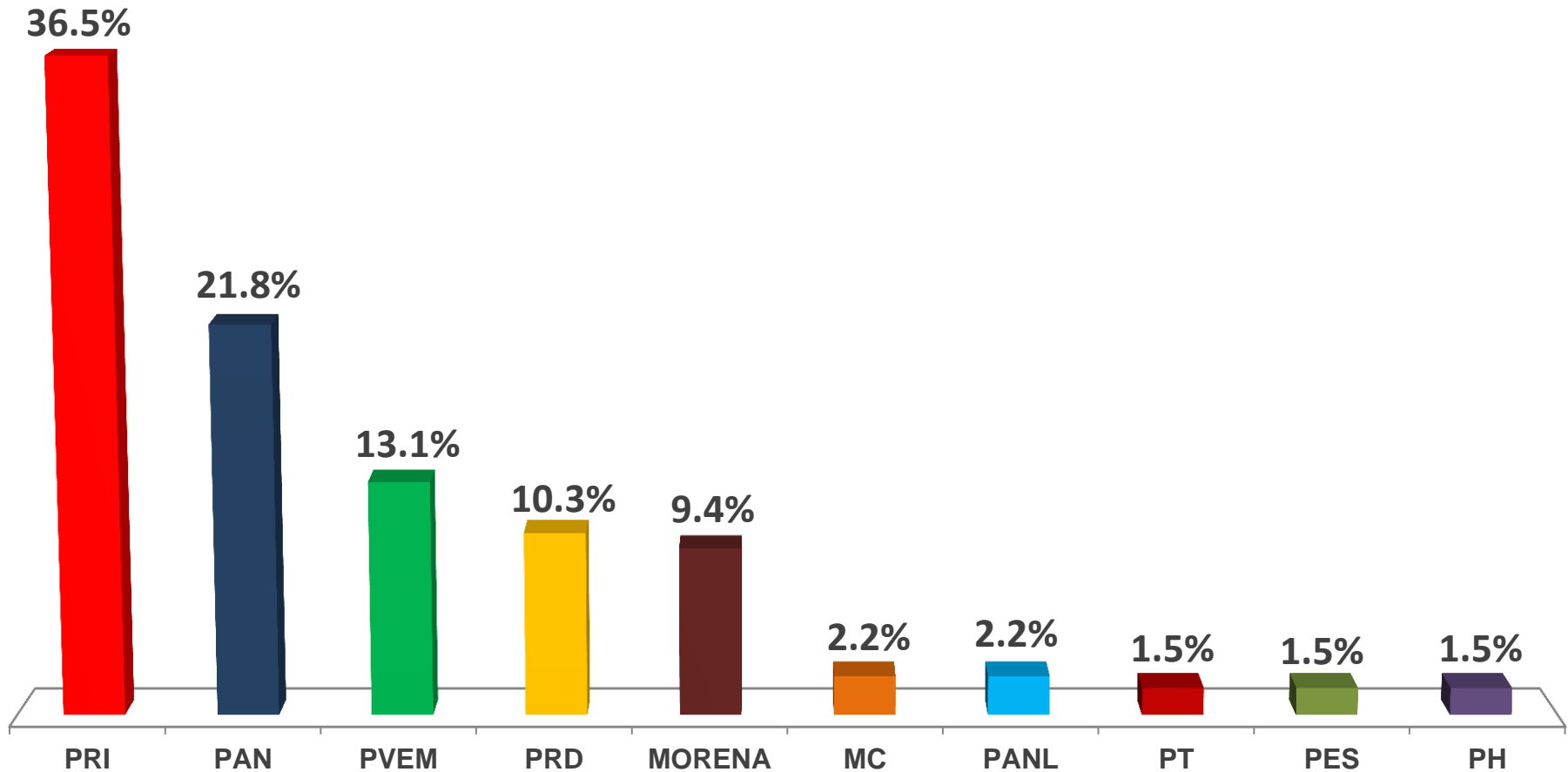
\*Baja California, Baja California Sur, Chihuahua, Durango, Jalisco, Nayarit, Sinaloa y Sonora.

**Segunda Circunscripción**



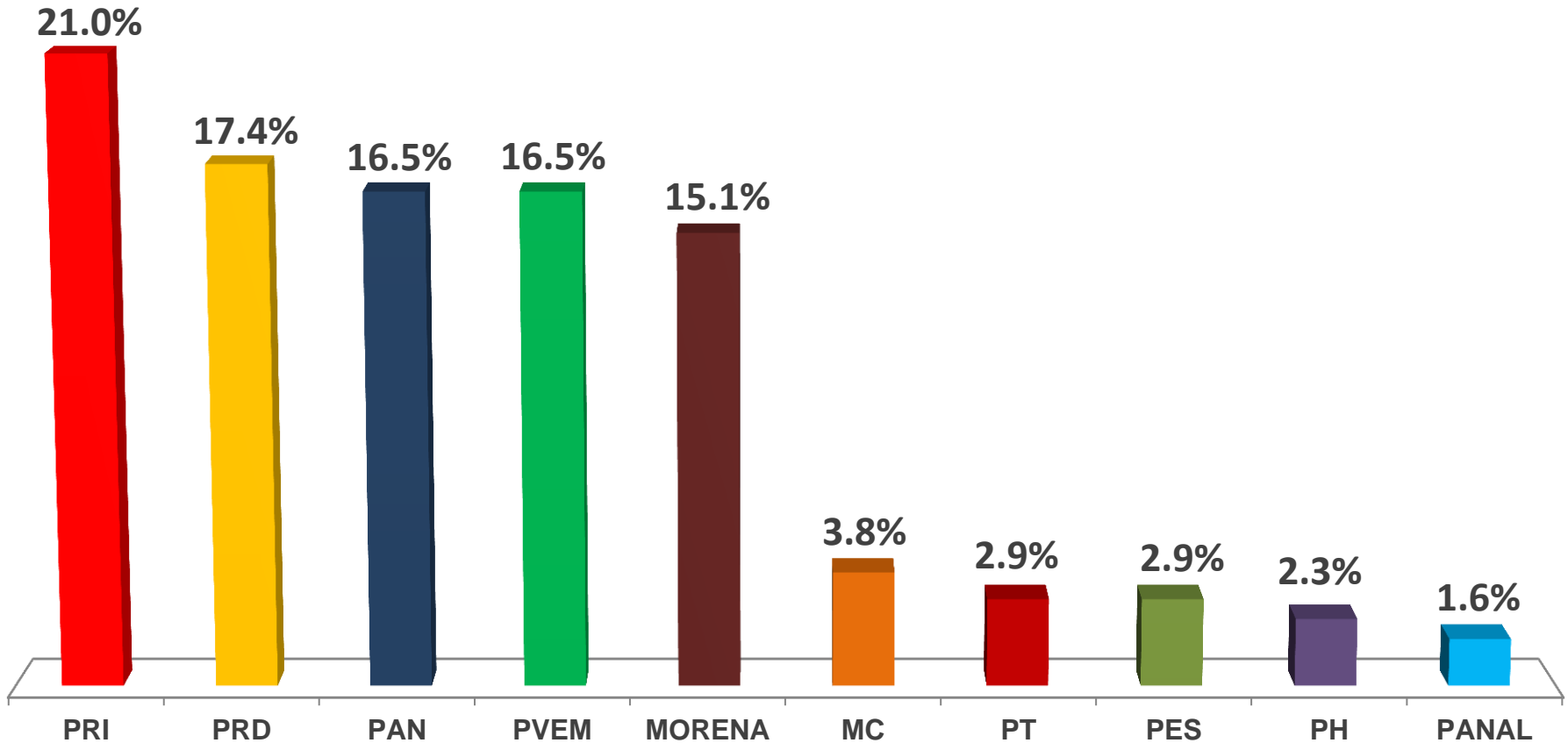
\*Aguascalientes, Coahuila, Guanajuato, Nuevo León, Querétaro, San Luis Potosí, Tamaulipas y Zacatecas.

**Tercera Circunscripción**



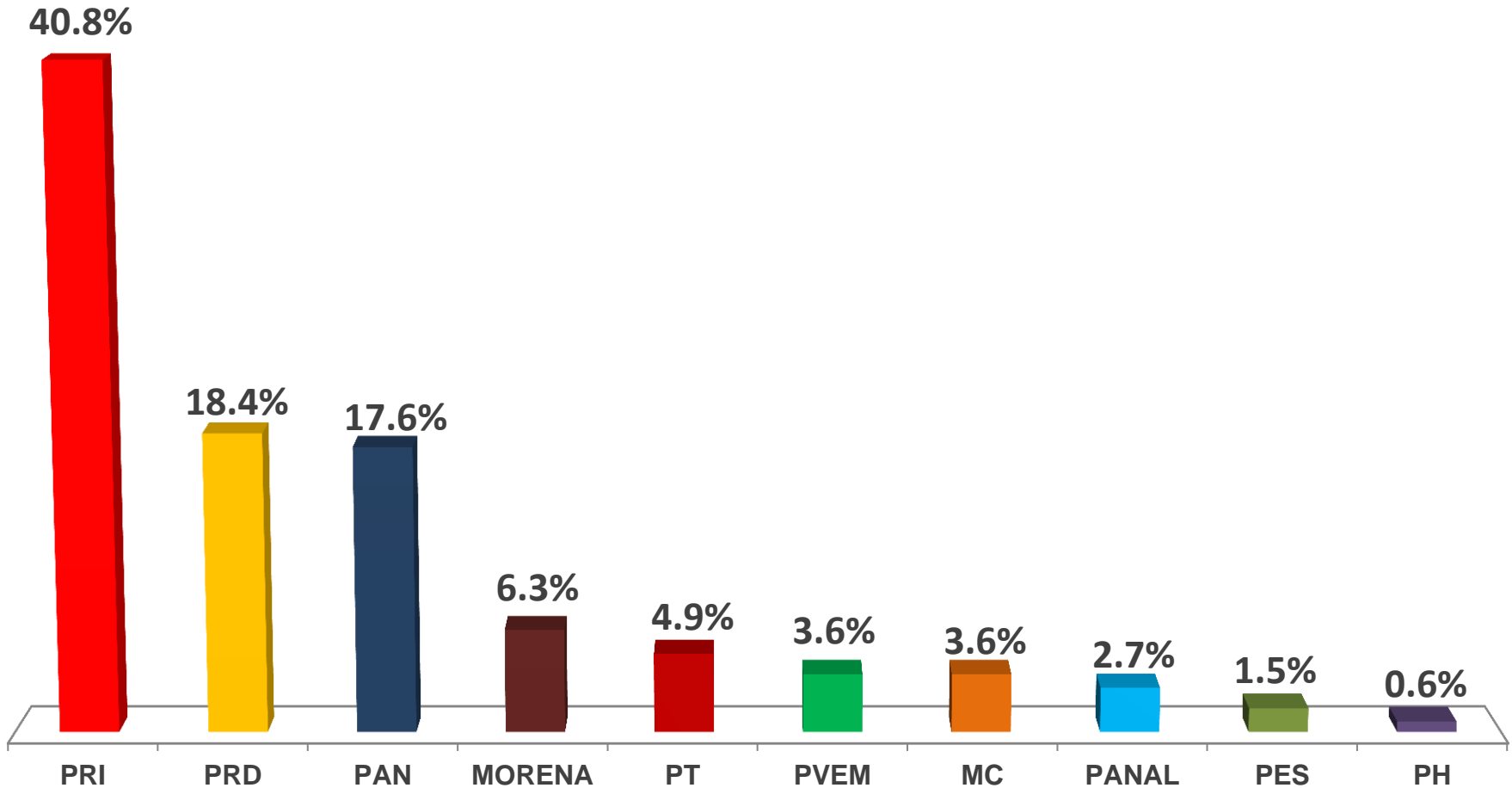
\*Campeche, Chiapas, Oaxaca, Quintana Roo, Tabasco, Veracruz, y Yucatán.

**Cuarta Circunscripción**



\*Distrito Federal, Guerrero, Morelos, Puebla y Tlaxcala.

**Quinta Circunscripción**

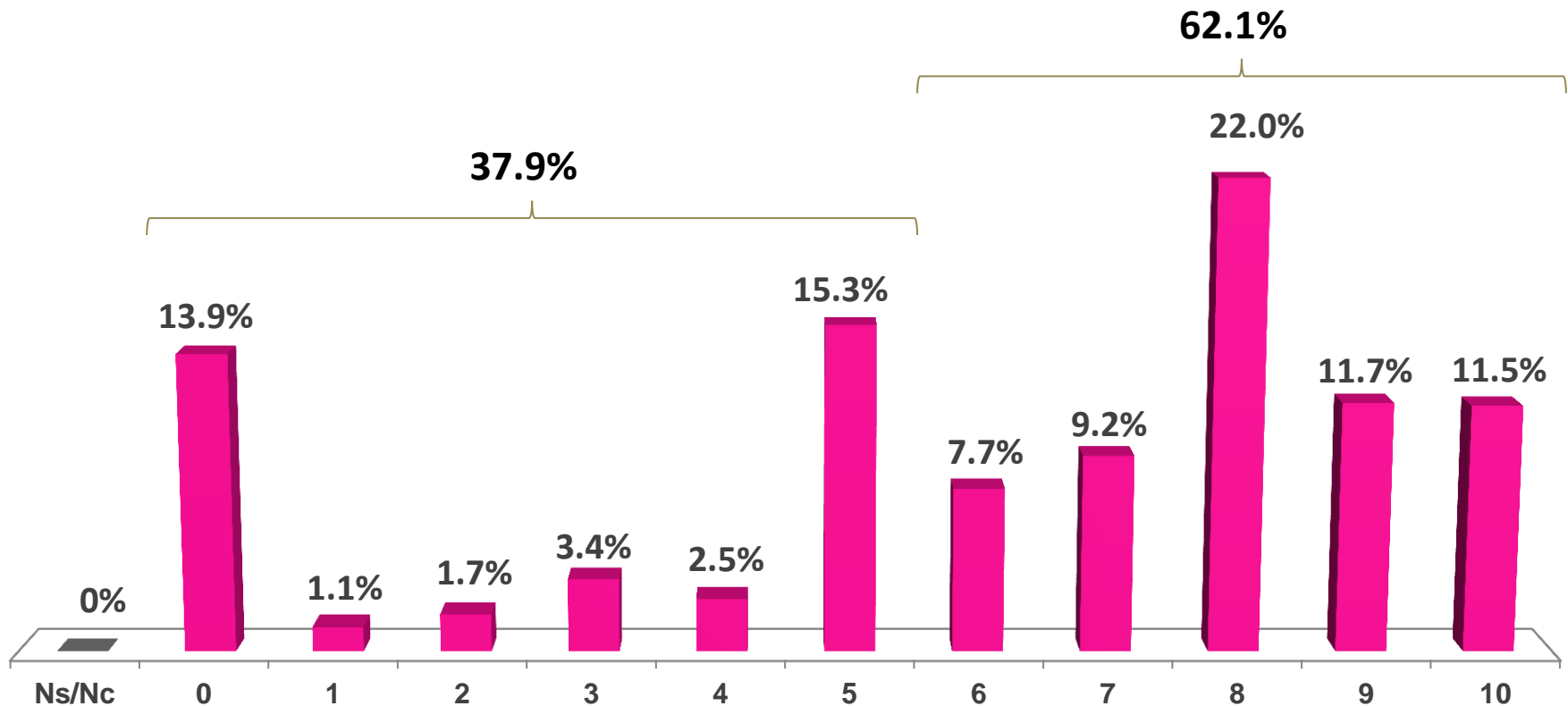


\*Colima, Hidalgo, Estado de México ,y Michoacán.

# Confianza en las Instituciones

## Instituto Nacional Electoral

Promedio 6.1



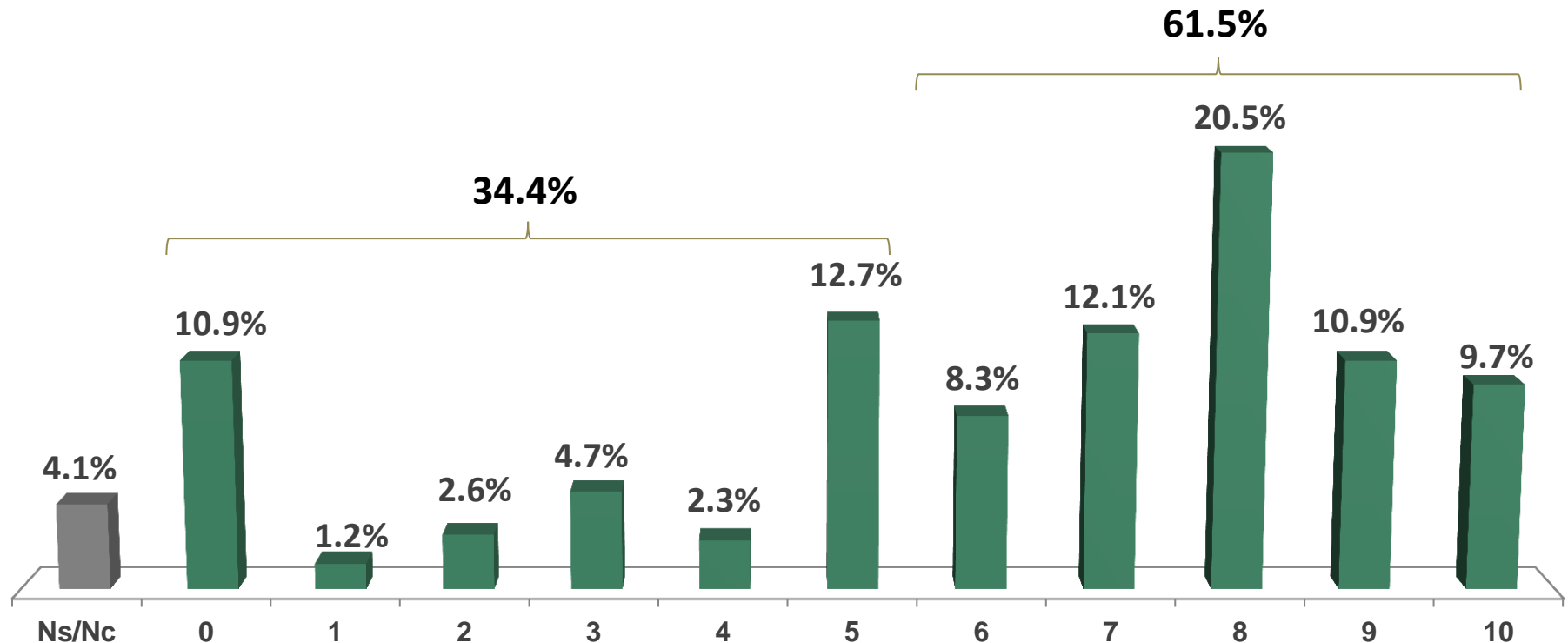
\*Fraseo de la Pregunta: En una escala de calificación de 0 a 10 donde 0 es nada y 10 es mucho, por favor dígame, ¿qué tanto confía en el Instituto Nacional Electoral - INE?



# Confianza en las Instituciones

## Tribunal Electoral del Poder Judicial de la Federación

Promedio 6.1

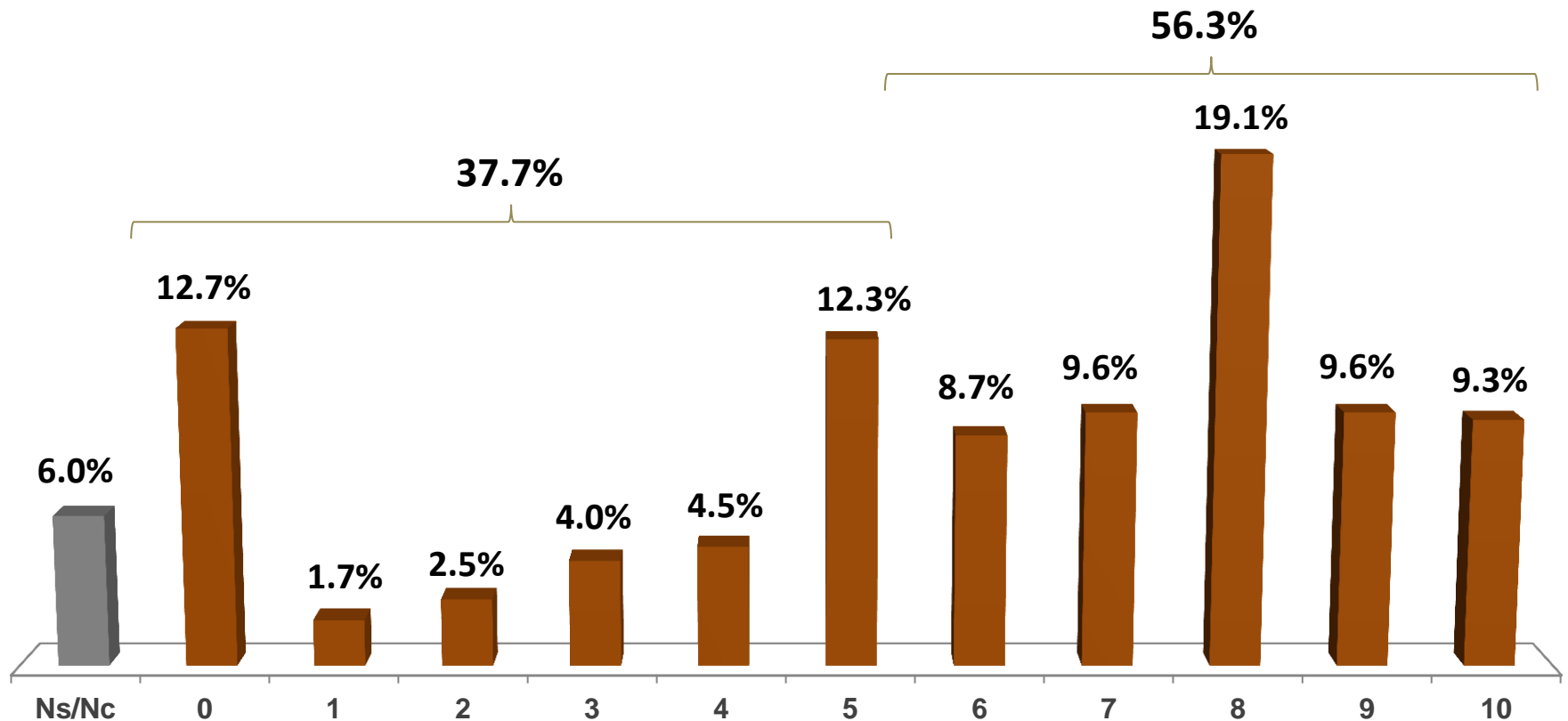


\*Fraseo de la Pregunta: En una escala de calificación de 0 a 10 donde 0 es nada y 10 es mucho, por favor dígame, ¿qué tanto confía en el Tribunal Electoral del Poder Judicial de la Federación?

# Confianza en las Instituciones

## Fiscalía Especializada para la Atención de Delitos Electorales

Promedio 5.8

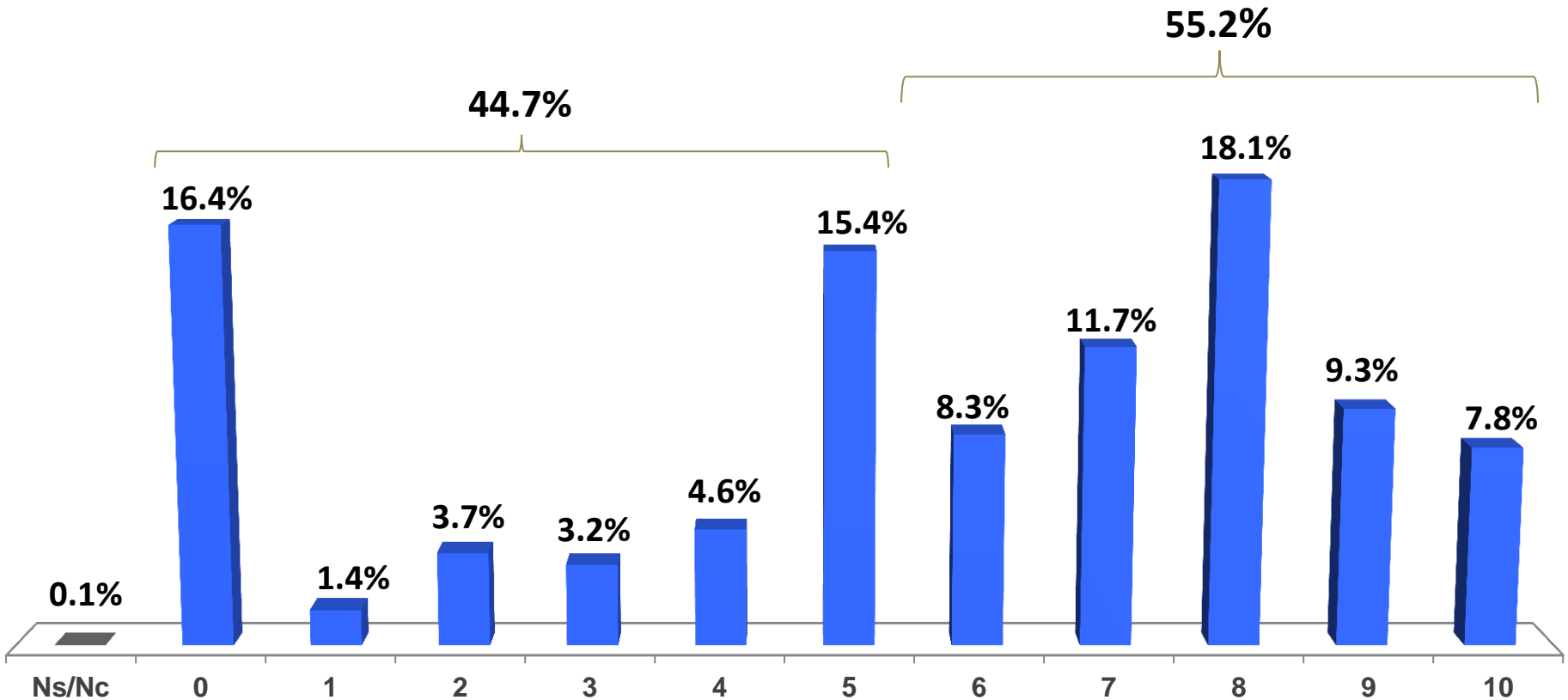


\*Fraseo de la Pregunta: En una escala de calificación de 0 a 10 donde 0 es nada y 10 es mucho, por favor dígame, ¿qué tanto confía en Fiscalía Especializada para la Atención de Delitos Electorales - FEPADE?

# Confianza en las Instituciones

## Institutos Electorales Locales

Promedio 5.5

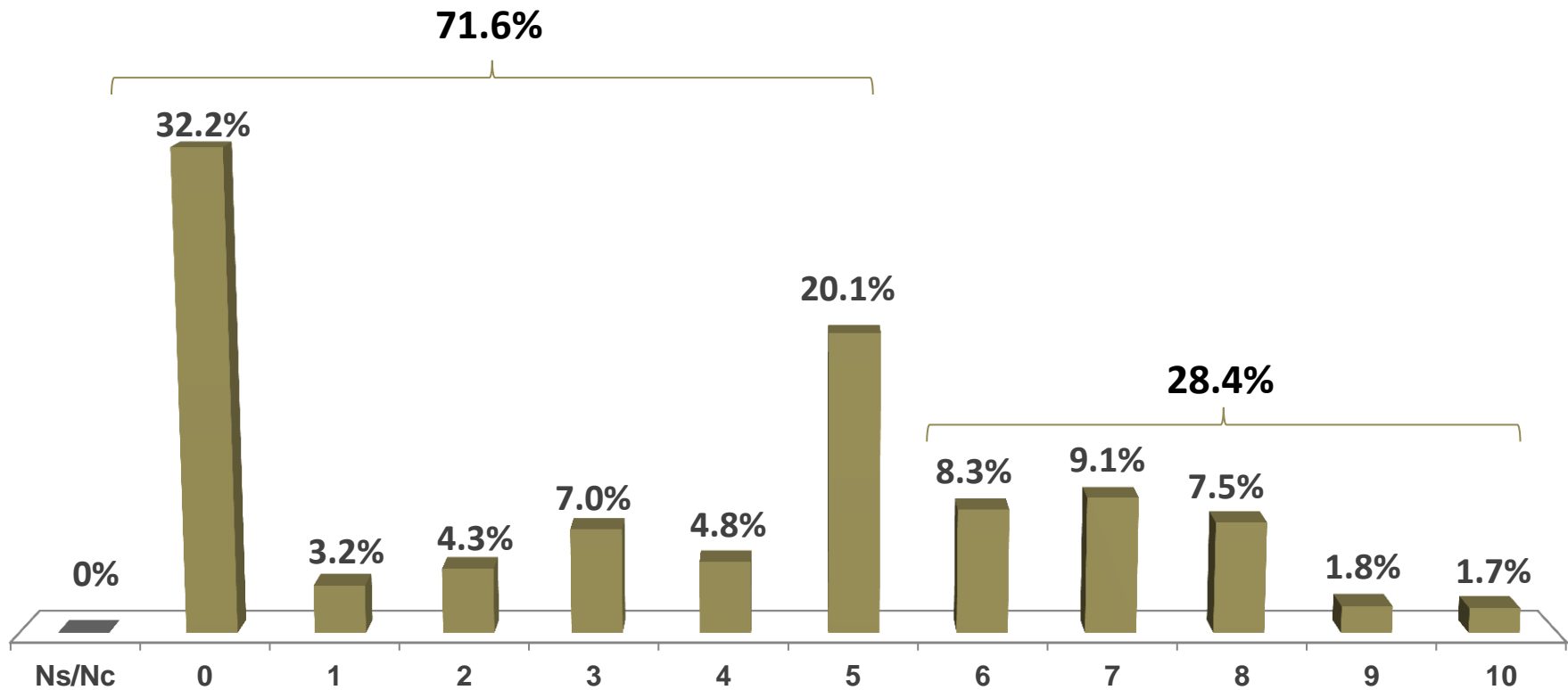


\*Fraseo de la Pregunta: En una escala de calificación de 0 a 10 donde 0 es nada y 10 es mucho, por favor dígame, ¿qué tanto confía en el Instituto Electoral de su Estado?

# Confianza en las Instituciones

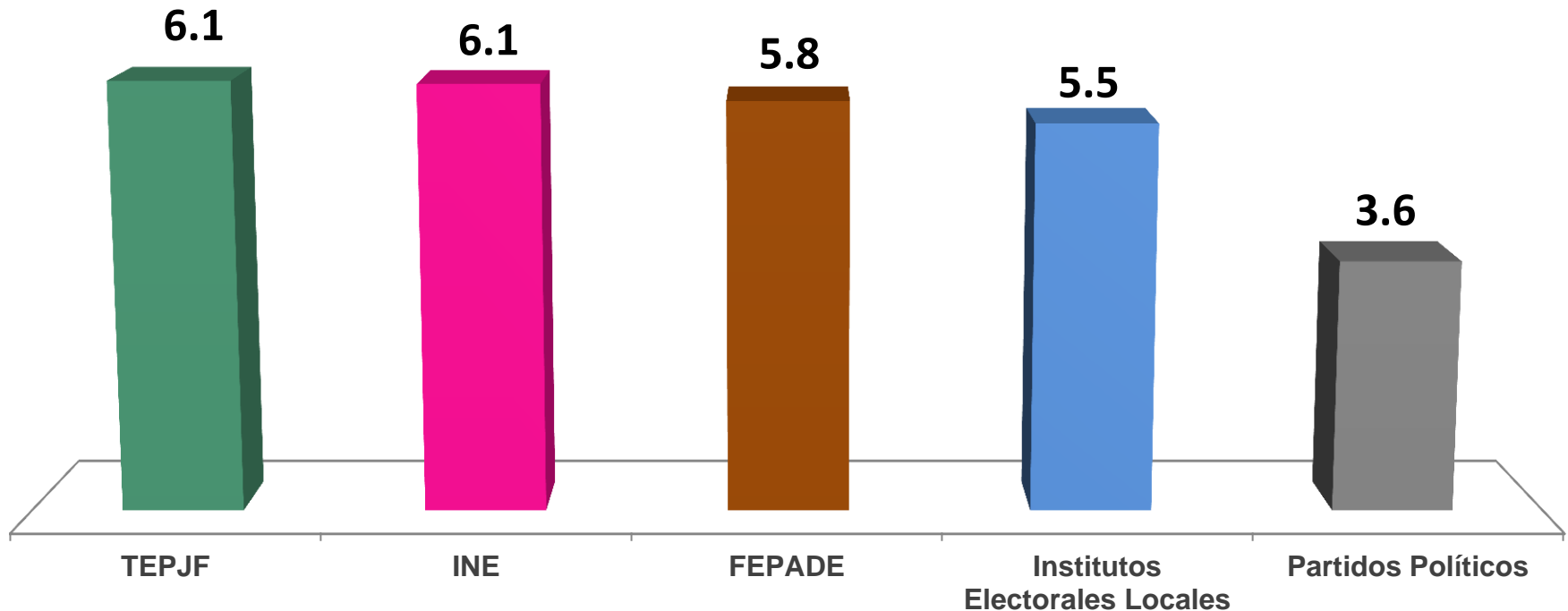
## Partidos Políticos

Promedio 3.6



\*Fraseo de la Pregunta: En una escala de calificación de 0 a 10 donde 0 es nada y 10 es mucho, por favor dígame, ¿qué tanto confía en los partidos políticos?

**Nivel de Confianza en las Instituciones Electorales**  
(Promedios nacionales)



\*Los valores presentados en esta gráfica son los promedios de la evaluación ciudadana medida con base en una escala del 0 al 10, en donde 0 es nada de confianza y 10 es mucha confianza.

# Gii360<sup>®</sup>

## GRUPO IMPACTO

ISO 9001:2008



Cert. No. 101207



Swiss  
Certified  
System

ISO 27001:2005



/Gii360



/Gii360



/Gii360